



Ayuntamiento de Málaga

Gerencia de Urbanismo Obras e Infraestructuras



OPPORTUNITY LOGISTIC AREAS
ÁREAS DE OPORTUNIDAD SUELO LOGISTICO



L-UNI

L-TEC

L-AIR

SECTOR SUS-CA 1
"MIQUEDA CENTRAL"

SECTOR SUS-CA 2
"LIRA OESTE"

SECTOR SUS-CA 18
"LAS MORAS"

SECTOR SUS-CA 8
"ROSAO OESTE"

SECTOR SUS-CA 5
"ROSAO CENTRAL"

SECTOR SUS-CA 10
"ROSAO ESTE"

SECTOR SUS-CA 11
"CASTAÑETAS"

SECTOR SUS-CA 12
"VEGA LA VICTORIA"

SECTOR SUS-CA 14
"SANTA AGUEDA"

SECTOR SUS-T.3
"ZOOUECA"

SECTOR SUS-T.3
"ZOOUECA ESTE"

SECTOR SUS-CH.8
"LA LOMA 1"

SECTOR SUS-CH.7
"LA LOMA 2"

L-UNI

L-TEC

L-AIR

PLANEAMIENTO APROBADO
PA-G.8(97) "AZUCARERA"

SECTOR SUS-G.1 "SAN JULIAN"

L-TEC

15. SUELO URBANIZABLE SECTORIZADO "SANTA AGUEDA" SUS-CA.14
16. SUELO URBANIZABLE SECTORIZADO "VEGA LA VICTORIA" SUS-CA.12
17. SUELO URBANIZABLE SECTORIZADO "CASTAÑETAS" SUS-CA.11
18. SUELO URBANIZABLE SECTORIZADO "ROSADO ESTE" SUS-CA.10
19. SUELO URBANIZABLE SECTORIZADO "ROSADO CENTRAL" SUS-CA.9
20. SUELO URBANIZABLE SECTORIZADO "ROSADO OESTE" SUS-CA.8
21. SUELO URBANIZABLE SECTORIZADO "LAS MORAS" SUS-CA.19
22. SUELO URBANIZABLE SECTORIZADO "LIRIA OESTE" SUS-CA.6
23. SUELO URBANIZABLE SECTORIZADO "MAQUEDA CENTRAL" SUS-CA.4

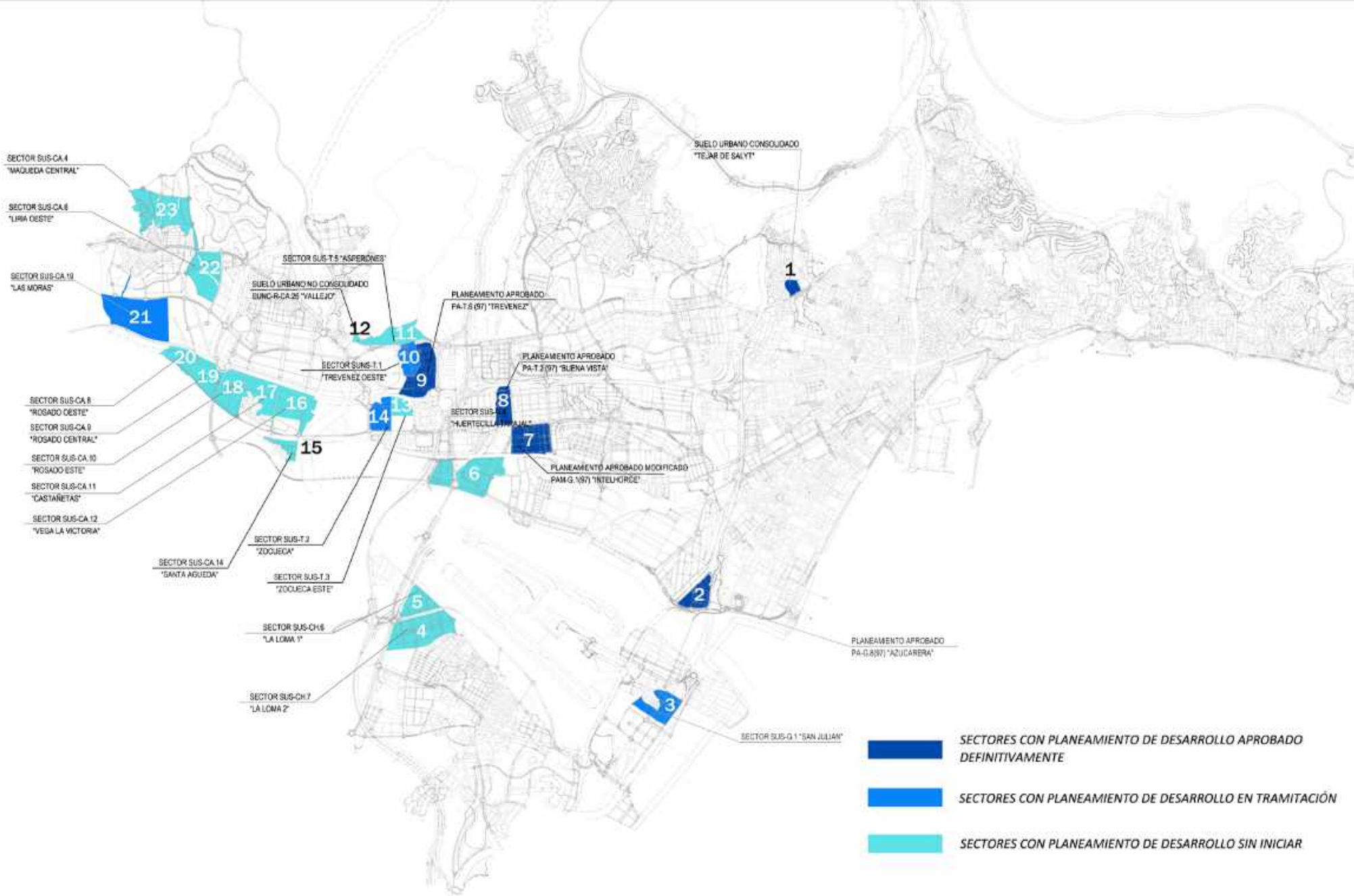
L-UNI

1. SUELO URBANO CONSOLIDADO "TEJAR DE SALYT"
8. PLANEAMIENTO APROBADO "BUENAVISTA" _PA-T.1 (97)
9. PLANEAMIENTO APROBADO "TREVENEZ" _PA-T.6(97)
10. SUELO URBANIZABLE NO SECTORIZADO "TREVENEZ OESTE" SUNS-T.1
11. SUELO URBANIZABLE SECTORIZADO "ASPERONES" _SUS-T.5
12. SUELO URBANO NO CONSOLIDADO "VALLEJO" SUNC-R-CA.26
13. SUELO URBANIZABLE SECTORIZADO "ZOCUECA ESTE" _SUS-T.3
14. SUELO URBANIZABLE SECTORIZADO "ZOCUECA OESTE" _SUS-T.2

L-AIR

2. PLANEAMIENTO APROBADO "AZUCARERA" _PA-G.8 (97)
3. SUELO URBANIZABLE SECTORIZADO "SAN JULIAN" _SUS-G.1
4. SUELO URBANIZABLE SECTORIZADO "LA LOMA 1" _SUS-CH.6
5. SUELO URBANIZABLE SECTORIZADO "LA LOMA 2" _SUS-CH.7
6. SUELO URBANIZABLE SECTORIZADO "HUERTECILLA- TARAJAL" SUS-G.4
7. PLANEAMIENTO APROBADO MODIFICADO "INTELHORCE" PAM-G.1 (97)







SECTORES CON PLANEAMIENTO DE DESARROLLO APROBADO DEFINITIVAMENTE

1. SUELO URBANO CONSOLIDADO "TEJAR DE SALYT"
2. PLANEAMIENTO APROBADO "AZUCARERA" _PA-G.8 (97)
8. PLANEAMIENTO APROBADO "BUENAVISTA" _PA-T.1 (97)
9. PLANEAMIENTO APROBADO "TRÉVENEZ" _PA-T.6(97)



SECTORES CON PLANEAMIENTO DE DESARROLLO EN TRAMITACIÓN

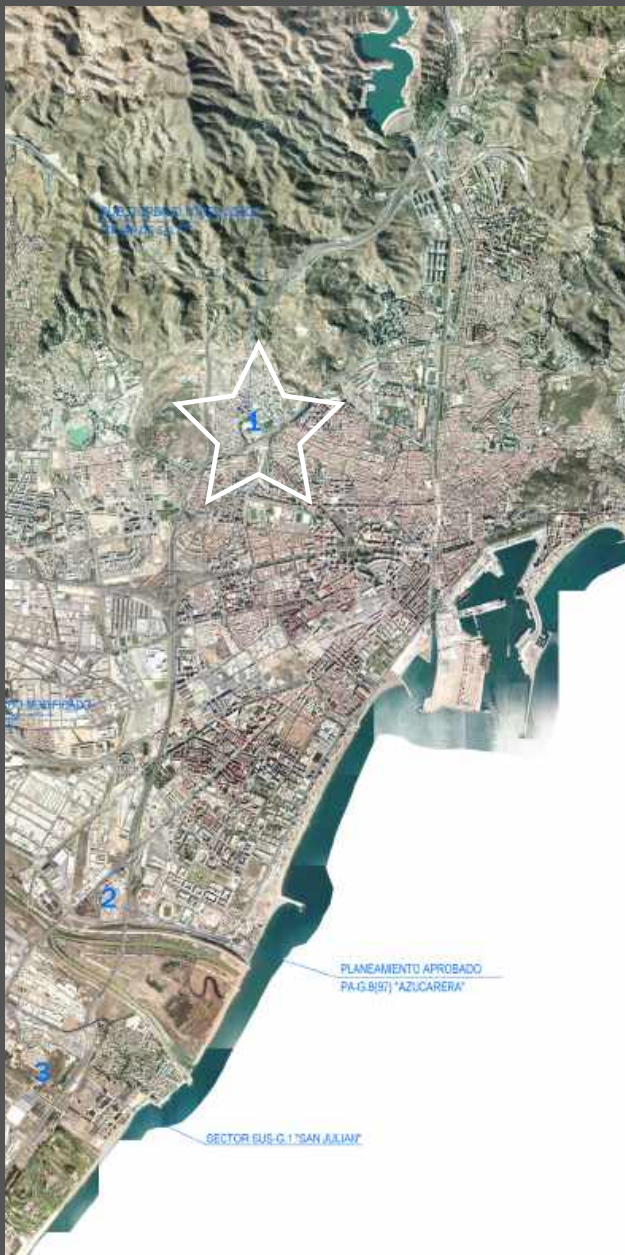
3. SUELO URBANIZABLE SECTORIZADO "SAN JULIÁN" _SUS-G.1
7. PLANEAMIENTO APROBADO MODIFICADO "INTELHORCE" PAM-G.1 (97)
10. SUELO URBANIZABLE NO SECTORIZADO "TRÉVENEZ OESTE" _SUS-T.1
14. SUELO URBANIZABLE SECTORIZADO "ZOCUECA OESTE" _SUS-T.2
21. SUELO URBANIZABLE SECTORIZADO "LAS MORAS" SUS-CA.19



SECTORES CON PLANEAMIENTO DE DESARROLLO SIN INICIAR

4. SUELO URBANIZABLE SECTORIZADO "LA LOMA 1" _SUS-CH.6
5. SUELO URBANIZABLE SECTORIZADO "LA LOMA 2" _SUS-CH.7
6. SUELO URBANIZABLE SECTORIZADO "HUERTECILLA- TARAJAL" SUS-G.4
11. SUELO URBANIZABLE SECTORIZADO "ASPERONES" _SUS-T.5
12. SUELO URBANO NO CONSOLIDADO "VALLEJO" SUNC-R-CA.26
13. SUELO URBANIZABLE SECTORIZADO "ZOCUECA ESTE" SUS-T.3
16. SUELO URBANIZABLE SECTORIZADO "VEGA LA VICTORIA" SUS-CA.12
17. SUELO URBANIZABLE SECTORIZADO "CASTAÑETAS" SUS-CA.11
18. SUELO URBANIZABLE SECTORIZADO "ROSADO ESTE" SUS-CA.10
19. SUELO URBANIZABLE SECTORIZADO "ROSADO CENTRAL" SUS-CA.9
20. SUELO URBANIZABLE SECTORIZADO "ROSADO OESTE" SUS-CA.8
22. SUELO URBANIZABLE SECTORIZADO "LÍRIA OESTE" SUS-CA.6
23. SUELO URBANIZABLE SECTORIZADO "MAQUEDA CENTRAL" SUS-CA.4





1. SUELO URBANO CONSOLIDADO "TEJAR DE SALYT"

SUPERFICIE DE LA PARCELA	52.264m ²
USO PORMENORIZADO	Productivo (Ordenanza PROD-4)
ALTURA	PB+2
GRADO DE DESARROLLO	Suelo finalista
PROPIEDAD	Privada



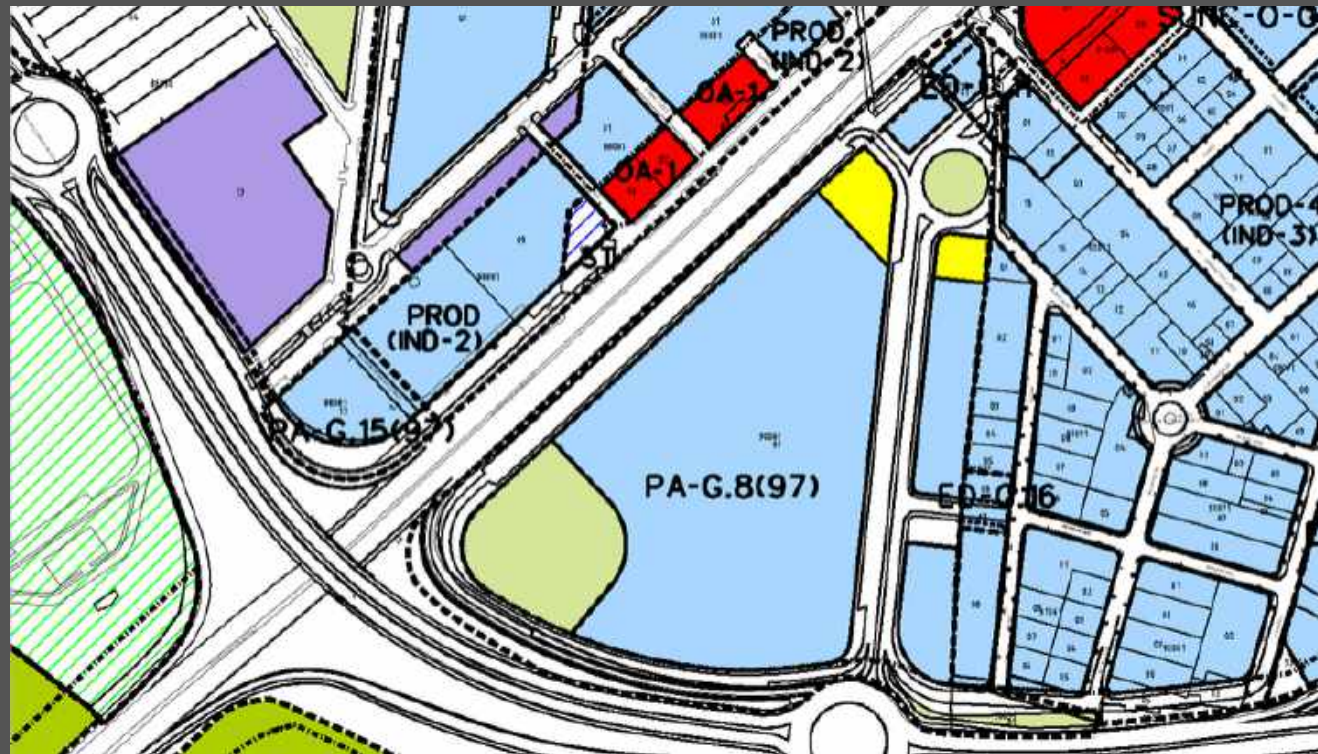
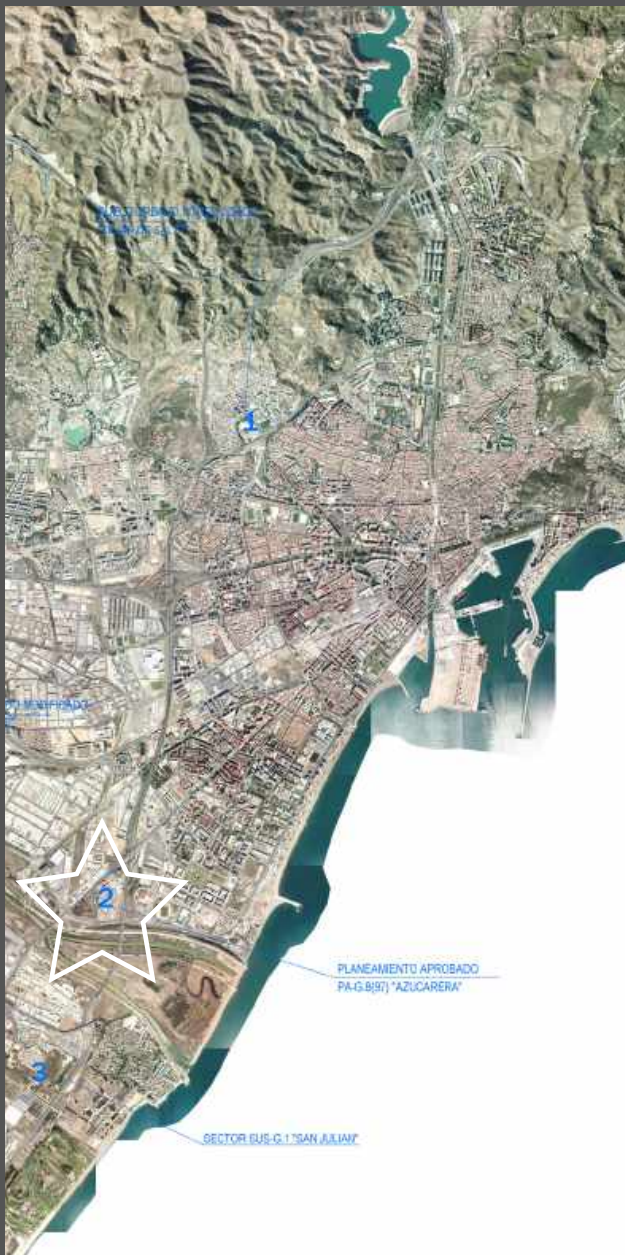
Ayuntamiento de Málaga
Gerencia de Urbanismo Obras e Infraestructuras



OPPORTUNITY LOGISTIC AREAS
ÁREAS DE OPORTUNIDAD SUELO LOGISTICO



Málaga
Better
than ever



2. SECTOR CON PLANEAMIENTO APROBADO "AZUCARERA" _PA-G.8 (97)

SUPERFICIE LOGISTICO
USO GLOBAL
TECHO EDIFICABLE

36.266,14m²

Productivo

37.339,15m²t de Uso pormenorizado Productivo Industrial con Ordenanza PROD4 con uso pormenorizado Logístico

GRADO DE DESARROLLO
PROPIEDAD

Plan Especial de Reforma Interior G.6 "Azucarera" A.D.
Privado



Ayuntamiento de Málaga

Gerencia de Urbanismo Obras e Infraestructuras

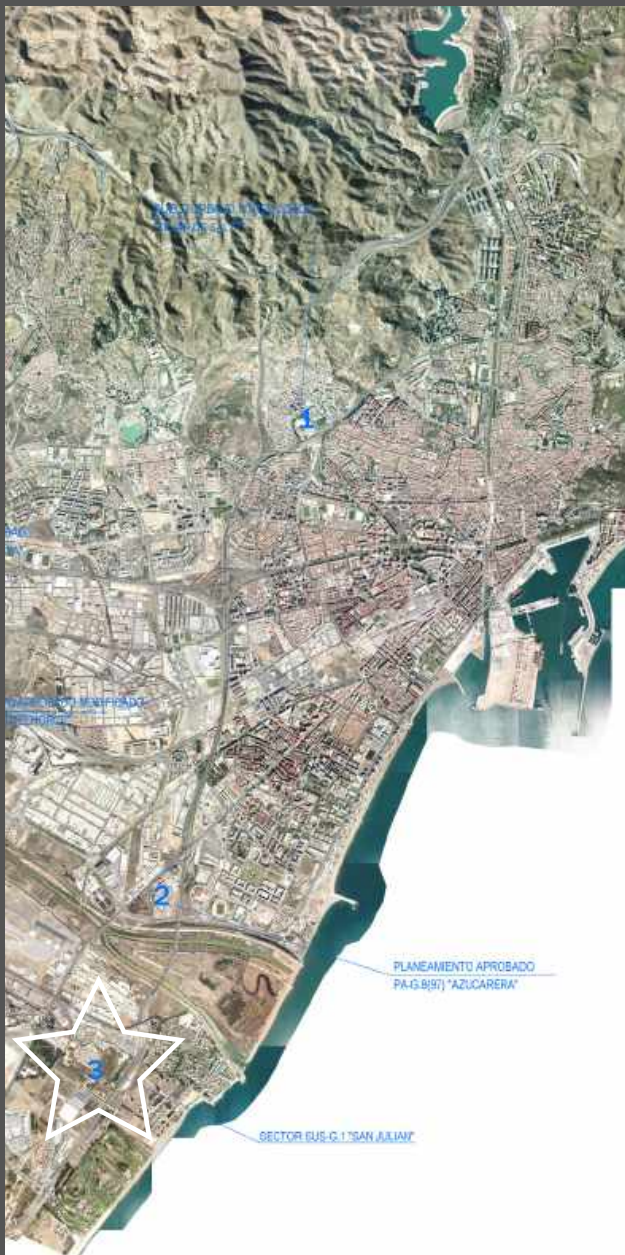


OPPORTUNITY LOGISTIC AREAS

ÁREAS DE OPORTUNIDAD SUELO LOGISTICO



Málaga
Better
than ever



3. SECTOR DE SUELO URBANIZABLE SECTORIZADO "SAN JULIAN" SUS-G.1

SUPERFICIE PRODUCTIVO	41.818,39m ²
USO GLOBAL	Productivo
TECHO EDIFICABLE	29.481,46m ² t de Uso pormenorizado Productivo Industrial con Ordenanza PROD1a/PROD2 con Uso pormenorizado Logístico
ALTURA	PB+2
GRADO DE DESARROLLO	Plan Parcial de Ordenación A.I
PROPIEDAD	Privada



— 29 —
La Loma 1
SECTOR 4

DESCRIPCIÓN / Description

EDNA / EDRE
Gestionar

USO / USE
Logístico / Logistic

MODALIDAD / DEVELOPMENT
Privada / Private

SUPERFICIE / AREA
490.304,24 m²

EDIFICABILIDAD / BUILDABLE AREA
177.609,87 m²



4. SECTOR DE SUELO URBANIZABLE SECTORIZADO "LA LOMA 1" SUS-CH.6

SUPERFICIE DEL SECTOR	490.304,30m ²
USO GLOBAL	Productivo
TECHO EDIFICABLE	68.642m ² t de Uso pormenorizado Productivo Logístico
TECHO EDIFICABLE	34.321,31m ² t de Uso pormenorizado Productivo Industrial
	Ordenanza PROD1a con Uso pormenorizado Logístico
ALTURA	PB+1
GRADO DE DESARROLLO	Plan Parcial de Ordenación sin iniciar
PROPIEDAD	Privada



Ayuntamiento de Málaga
Gerencia de Urbanismo Obras e Infraestructuras



OPPORTUNITY LOGISTIC AREAS
ÁREAS DE OPORTUNIDAD SUELO LOGISTICO



Málaga
Better than ever



5. SECTOR DE SUELO URBANIZABLE SECTORIZADO "LA LOMA 2" SUS-CH.7

SUPERFICIE DEL SECTOR	414.150,50m ²
USO GLOBAL	Productivo
TECHO EDIFICABLE	126.176,78m ² de Uso pormenorizado Productivo Industrial
	Ordenanza PROD2/PROD3b con Uso pormenorizado Logístico
ALTURA	PB+2
GRADO DE DESARROLLO	Plan Parcial de Ordenación sin iniciar
PROPIEDAD	Privada



Ayuntamiento de Málaga
Gerencia de Urbanismo Obras e Infraestructuras

OPPORTUNITY LOGISTIC AREAS
ÁREAS DE OPORTUNIDAD SUELO LOGISTICO



Málaga
Better than ever



6. SECTOR DE SUELO URBANIZABLE SECTORIZADO "HUERTECILLA-TARAJAL" SUS-G.4

SUPERFICIE DEL SECTOR	510.484,24m ²
USO GLOBAL	Productivo
TECHO EDIFICABLE	120.000m ² t de Uso pormenorizado Productivo Industrial Ordenanza PROD1/PROD 3B con Uso pormenorizado Logístico
ALTURA	PB+2
GRADO DE DESARROLLO	Plan Parcial de Ordenación sin iniciar
PROPIEDAD	Privada



Ayuntamiento de Málaga
Gerencia de Urbanismo Obras e Infraestructuras

OPPORTUNITY LOGISTIC AREAS
ÁREAS DE OPORTUNIDAD SUELO LOGISTICO



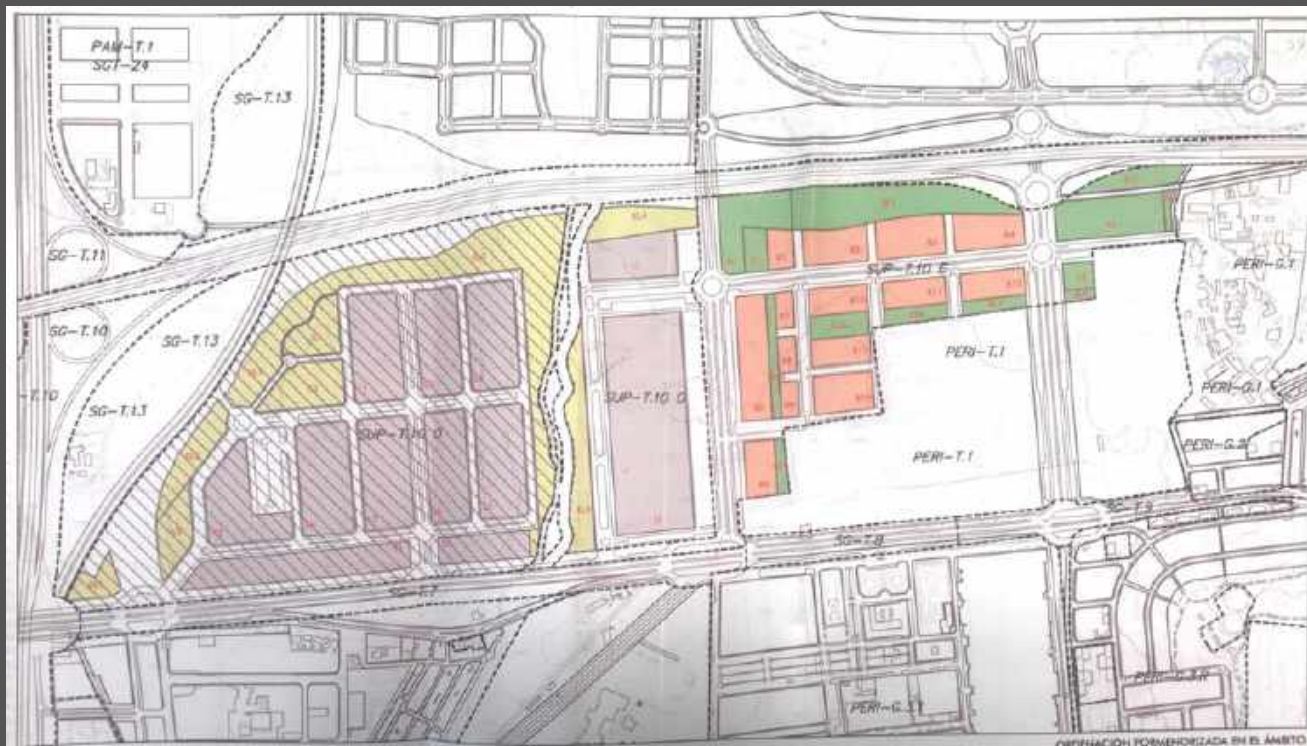
Málaga
Better than ever



7. SECTOR CON PLANEAMIENTO APROBADO MODIFICADO "INTELHORCE" PAM-G.1 (97)

SUPERFICIE DEL SECTOR	312.102,00m ²
USO GLOBAL	Productivo Industrial
SUPERFICIE UE-2	196.295,97m ² (ocupado por Centro de distribución de Mayoral)
SUPERFICIE UE-1	32.602,54m ²
TECHO EDIFICABLE UE-1	42.075,34m ² t de Uso pormenorizado Productivo Industrial Ordenanza PROD 4 con Uso pormenorizado Logístico
ALTURA	15m (excepcionalmente 20m)
GRADO DE DESARROLLO	PERI G.3-I "Intelhorce Industrial" A.D. Modificación de Elementos A.D. ED en tramitación





8. SECTOR CON PLANEAMIENTO APROBADO "BUENAVISTA"_PA-T.1 (97)

SUPERFICIE DEL SECTOR:	564.078m ²
USO GLOBAL	Productivo
TECHO EDIFICABLE	301.782m ² t
GRADO DE DESARROLLO	Modificación de Elementos PGOU SUP-T.10 "Buenavista A.D.
PROPIEDAD	Público



Ayuntamiento de Málaga
Gerencia de Urbanismo Obras e Infraestructuras

OPPORTUNITY LOGISTIC AREAS
ÁREAS DE OPORTUNIDAD SUELO LOGISTICO



Málaga
Better than ever



9. SECTOR CON PLANEAMIENTO APROBADO "TREVENEZ" _PA-T.6(97)

SUPERFICIE DEL SECTOR	522.650m ²
USO GLOBAL	Productivo
TECHO EDIFICABLE	276.476m ² t
GRADO DE DESARROLLO	Plan Parcial de Ordenación T.9 "Trévez" A.D. Proyecto de Reparcelación A.D.
PROPIEDAD	Privada

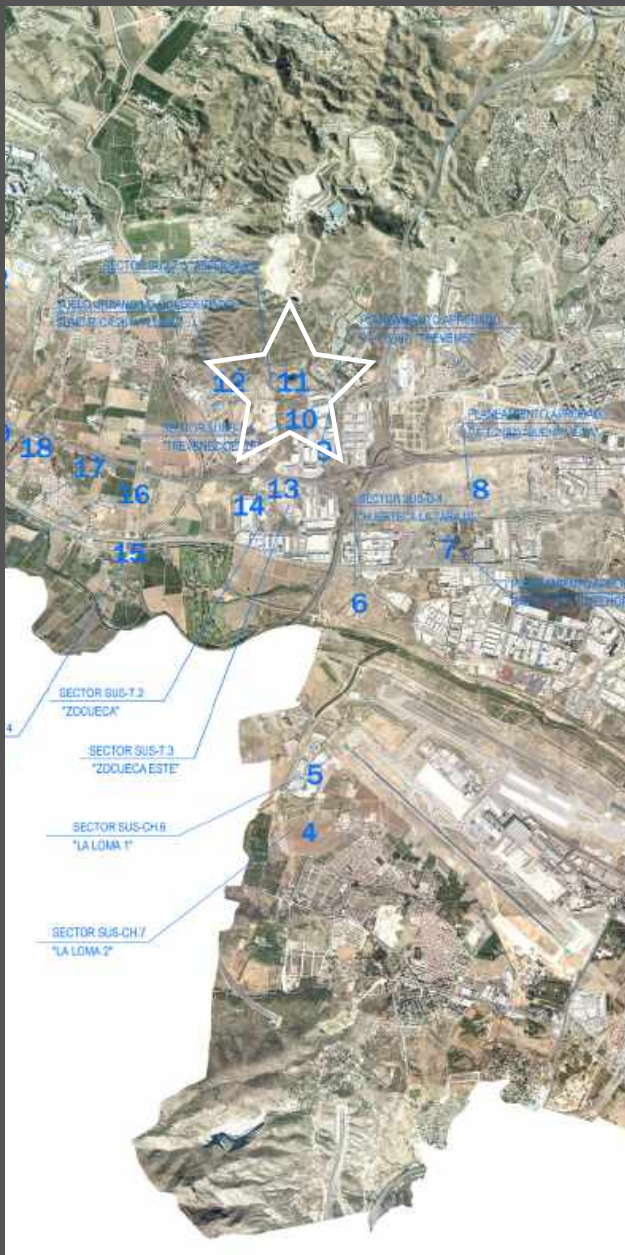




10. SECTOR DE SUELO URBANIZABLE NO SECTORIZADO "TREVENEZ OESTE" SUNS-T.1

SUPERFICIE DEL SECTOR	153.593m ²
USO GLOBAL	Productivo Logístico
INDICE DE EDIFICABILIDAD	no superior a 0,35m ² t/m ² s
GRADO DE DESARROLLO	Plan de sectorizacion en tramitación
PROPIEDAD	Privada

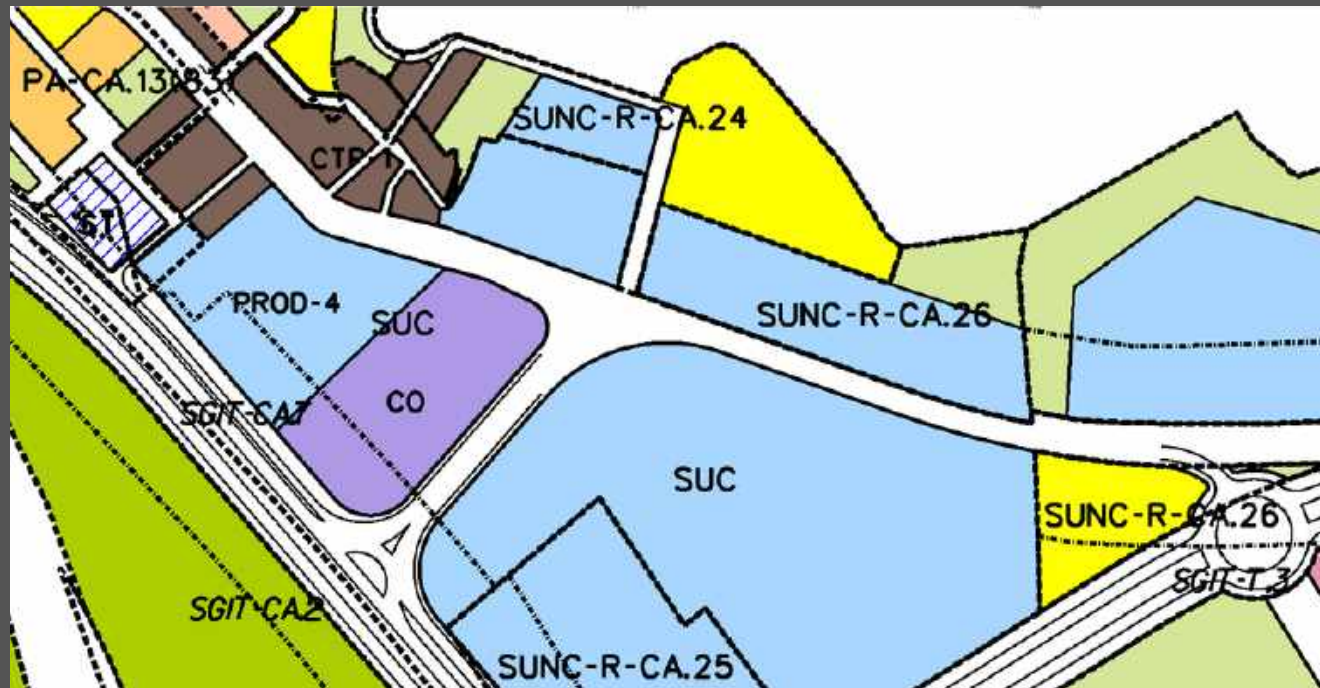
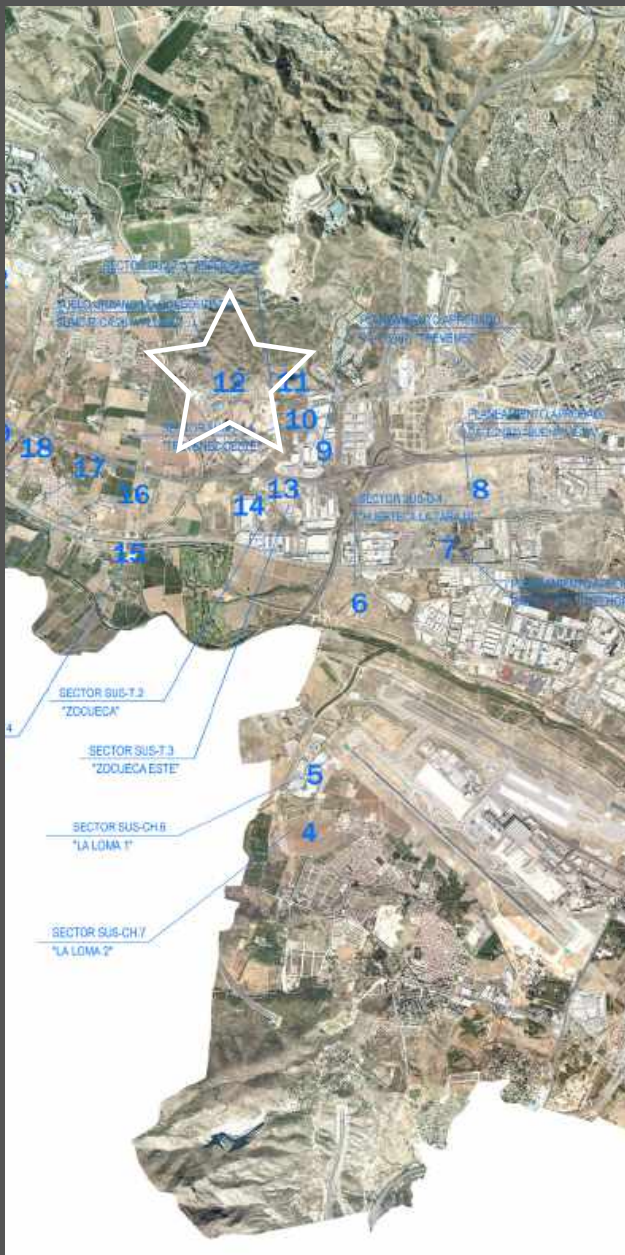




11. SECTOR DE SUELO URBANIZABLE SECTORIZADO "ASPERONES SUS-T.5

SUPERFICIE DEL SECTOR	225.701,90m ²
USO GLOBAL	Productivo
TECHO EDIFICABLE	67.146,32m ² de uso Productivo Industrial Ordenanza PROD2/PROD3b con uso pormenorizado Logístico
ALTURA	PB+2
GRADO DE DESARROLLO	Plan Parcial de Ordenación sin iniciar
PROPIEDAD	Privada





12. SECTOR DE SUELO URBANO NO CONSOLIDADO "VALLEJO" SUNC-R-CA.26

SUPERFICIE DEL SECTOR	18.347,00m ²
USO GLOBAL	Productivo Industrial
TECHO EDIFICABLE	4.127,75m ² t de Uso pormenorizado Productivo Industrial Ordenanza PROD1b con Uso pormenorizado Logístico
ALTURA	PB+1
GRADO DE DESARROLLO	Plan Parcial de Ordenación sin iniciar
PROPIEDAD	Privada



Ayuntamiento de Málaga

Gerencia de Urbanismo Obras e Infraestructuras

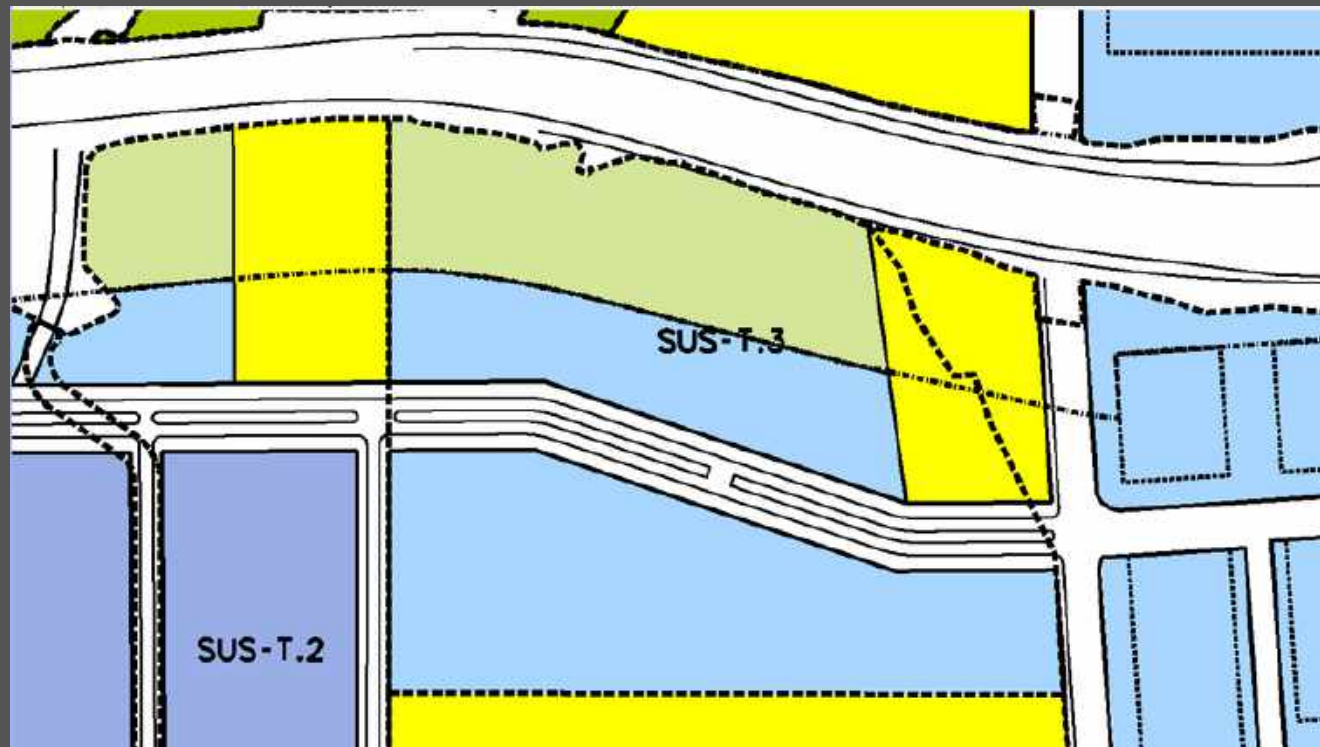


OPPORTUNITY LOGISTIC AREAS

ÁREAS DE OPORTUNIDAD SUELO LOGISTICO



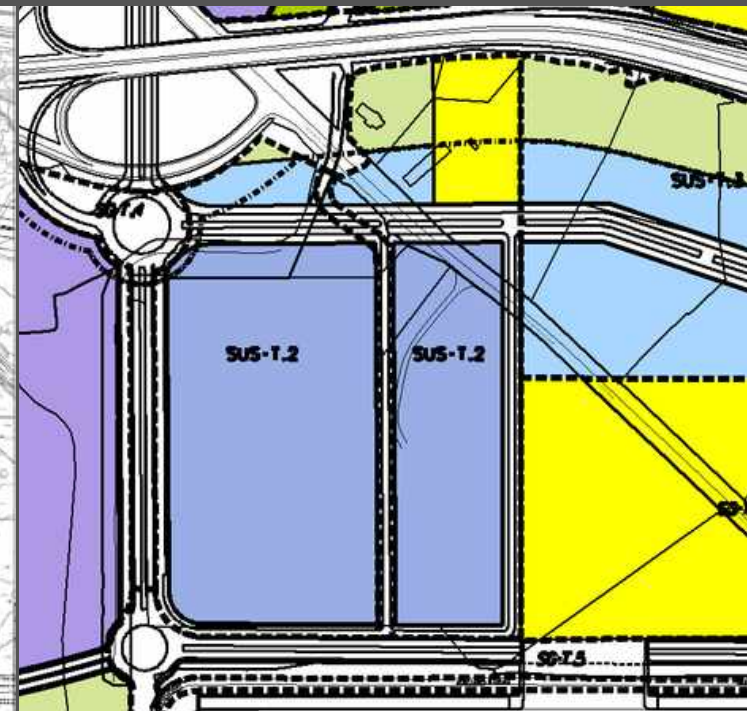
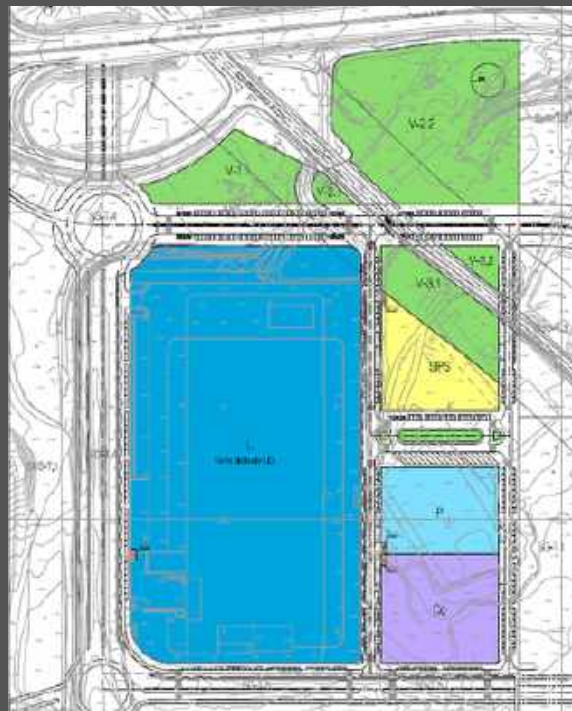
Málaga
Better
than ever



13. SECTOR DE SUELO URBANIZABLE SECTORIZADO "ZOCUECA ESTE" SUS-T.3

SUPERFICIE DEL SECTOR	93.297,71m ²
USO GLOBAL	Productivo
TECHO EDIFICABLE	19.592,20m ² t de Uso pormenorizado Productivo Industrial Ordenanza PROD1/PROD3b con Uso pormenorizado Logístico
ALTURA	PB+2
GRADO DE DESARROLLO	Plan Parcial de Ordenación sin iniciar
PROPIEDAD	Privada





14. SECTOR DE SUELO URBANIZABLE SECTORIZADO "ZOCUECA" SUS-T.2

SUPERFICIE DEL SECTOR 176.985,70m²

SUPERFICIE PRODUCTIVO 83.471m²
 USO GLOBAL Productivo Logístico
 TECHO EDIFICABLE 44.335,51m²t de Uso pormenorizado Productivo Logístico
 (ocupado por Centro de Distribución del LIDL)
 TECHO EDIFICABLE 5.929m²t de Uso pormenorizado Productivo Industrial
 Ordenanza PROD3b con Uso pormenorizado Logístico
 GRADO DE DESARROLLO Plan Parcial de Ordenación A.I.
 PROPIEDAD Privada



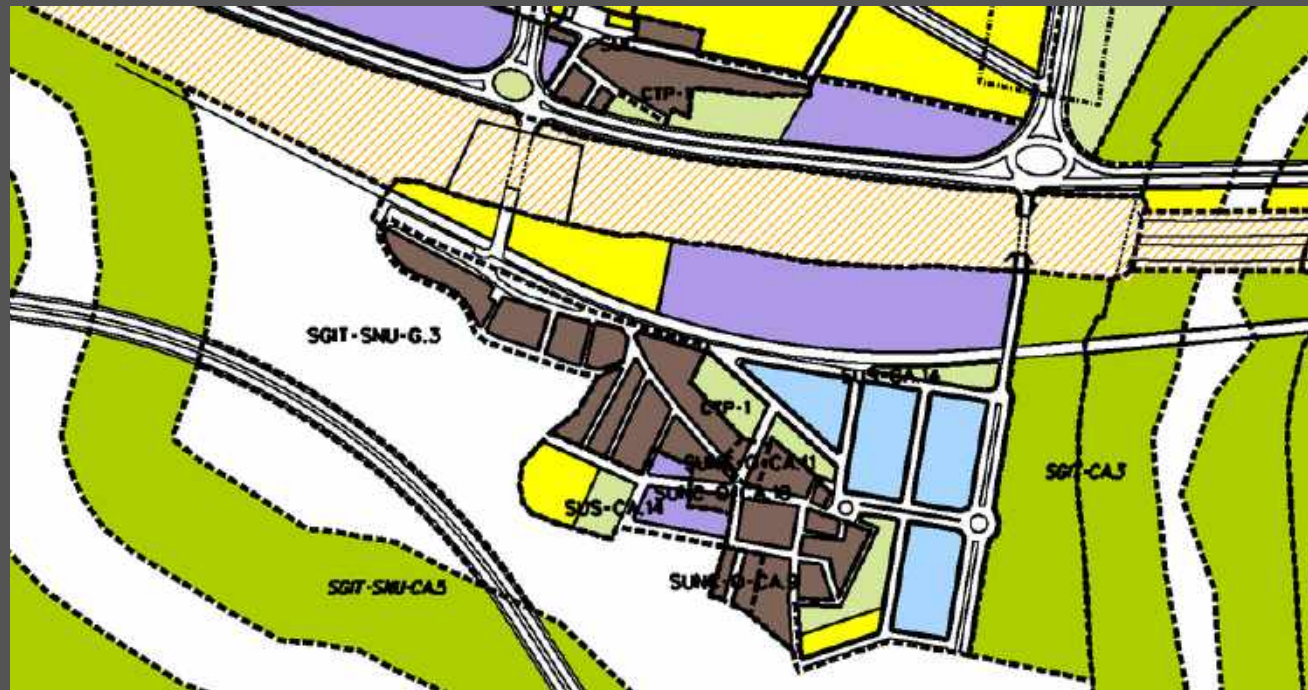
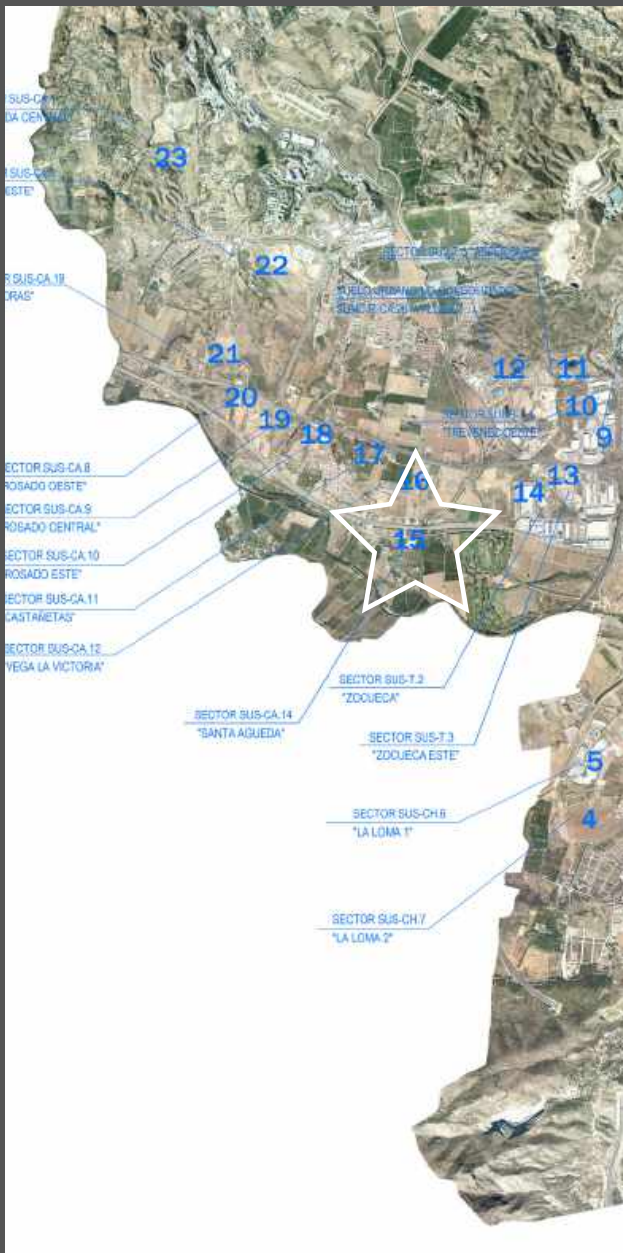
Ayuntamiento de Málaga
 Gerencia de Urbanismo Obras e Infraestructuras



OPPORTUNITY LOGISTIC AREAS
 ÁREAS DE OPORTUNIDAD SUELO LOGISTICO



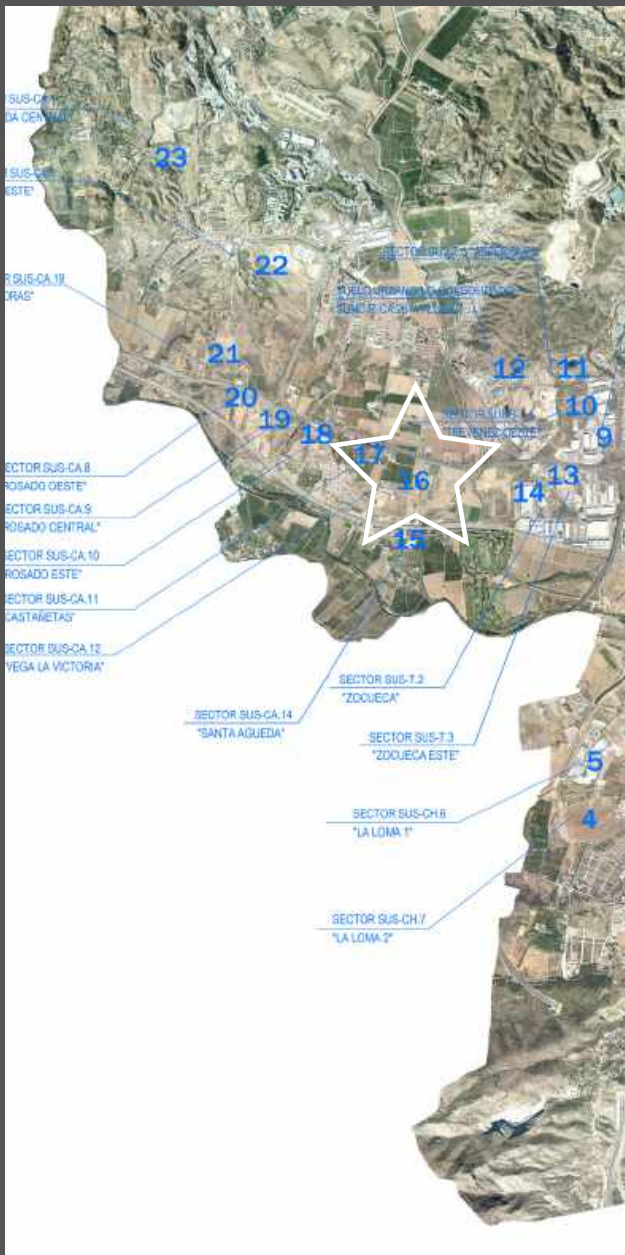
Málaga
 Better
 than ever



15. SECTOR DE SUELO URBANIZABLE SECTORIZADO "SANTA AGUEDA" SUS-CA.14

SUPERFICIE DEL SECTOR
 USO GLOBAL
 TECHO EDIFICABLE
 ALTURA
 GRADO DE DESARROLLO
 PROPIEDAD

99.407,27m²
 Productivo
 31.313,54m² de Uso pormenorizado Productivo Industrial
 Ordenanza PROD1/PROD2 con Uso pormenorizado Logístico
 PB+1
 Plan Parcial de Ordenación sin iniciar
 Privada



16. SECTOR DE SUELO URBANIZABLE SECTORIZADO "VEGA LA VICTORIA" SUS-CA.12

SUPERFICIE DEL SECTOR
USO GLOBAL
TECHO EDIFICABLE

333.807,60m²
Productivo
83.581m²t de Uso pormenorizado Productivo Industrial
Ordenanza PROD2 con Uso pormenorizado Logístico

ALTURA
GRADO DE DESARROLLO
PROPIEDAD

PB+2
Plan Parcial de Ordenación sin iniciar
Privada



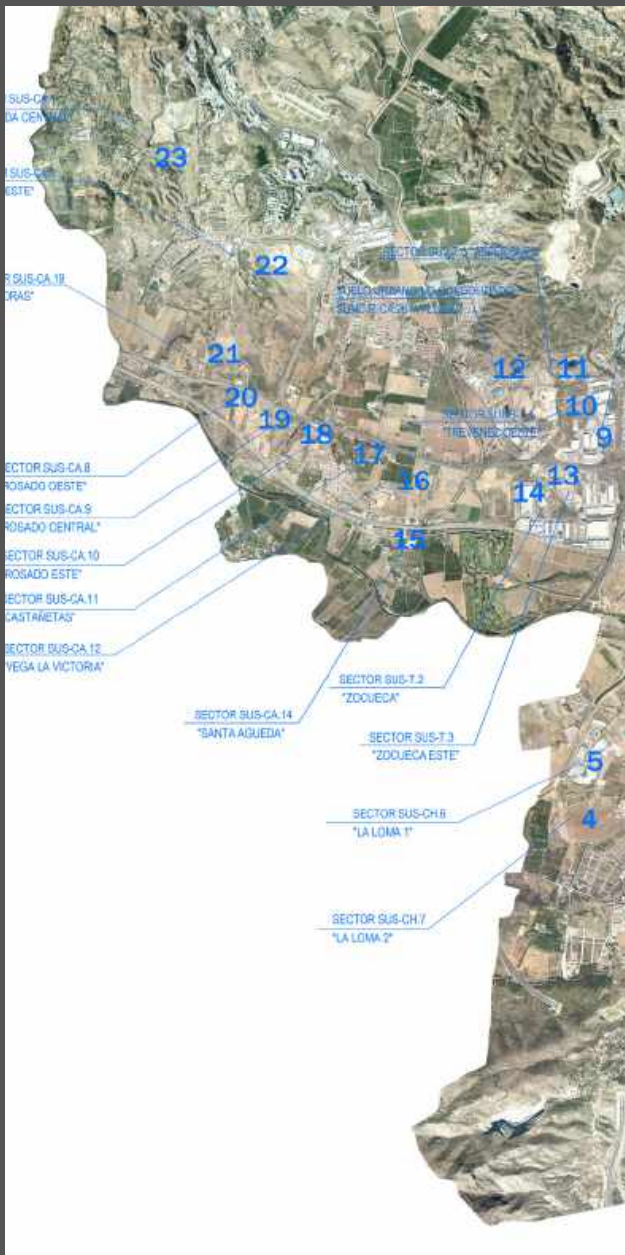
Ayuntamiento de Málaga
Gerencia de Urbanismo Obras e Infraestructuras



OPPORTUNITY LOGISTIC AREAS
ÁREAS DE OPORTUNIDAD SUELO LOGISTICO



Málaga
Better than ever



17. SECTOR DE SUELO URBANIZABLE SECTORIZADO "CASTAÑETAS" SUS-CA.11

SUPERFICIE DEL SECTOR
USO GLOBAL
TECHO EDIFICABLE

243.722,60m²

Productivo

43.513,41m²t de Uso pormenorizado Productivo Industrial
Ordenanza PROD2 con Uso pormenorizado Logístico

ALTURA
GRADO DE DESARROLLO
PROPIEDAD

PB+2

Plan Parcial de Ordenación sin iniciar

Privada



Ayuntamiento de Málaga

Gerencia de Urbanismo Obras e Infraestructuras

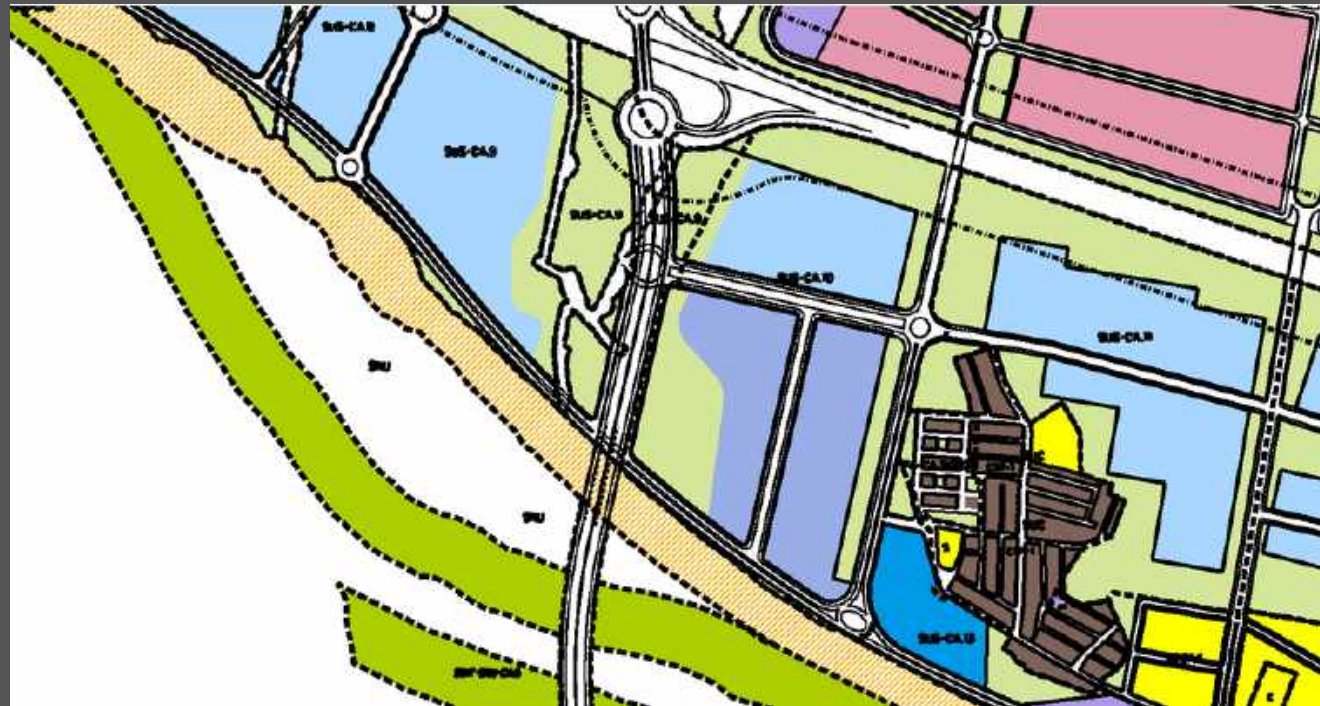
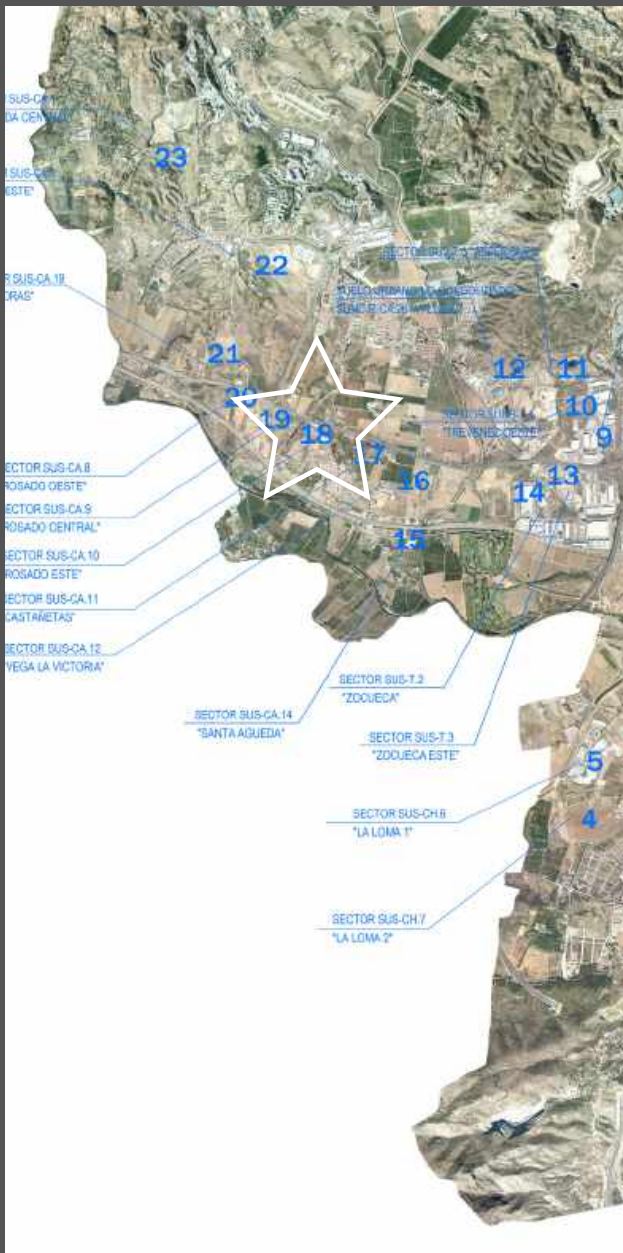


OPPORTUNITY LOGISTIC AREAS

ÁREAS DE OPORTUNIDAD SUELO LOGISTICO



Málaga
Better
than ever



18. SECTOR DE SUELO URBANIZABLE SECTORIZADO "ROSADO ESTE" SUS-CA.10

SUPERFICIE DEL SECTOR	279.158,20m ²
USO GLOBAL	Productivo
TECHO EDIFICABLE	25.648m ² t de Uso pormenorizado Productivo Logístico
TECHO EDIFICABLE	47.629,37m ² t de Uso pormenorizado Productivo Industrial
	Ordenanza PROD1/PROD2 con Uso pormenorizado Logístico
ALTURA	PB+2
GRADO DE DESARROLLO	Plan Parcial de Ordenación sin iniciar
PROPIEDAD	Privada



Ayuntamiento de Málaga

Gerencia de Urbanismo Obras e Infraestructuras

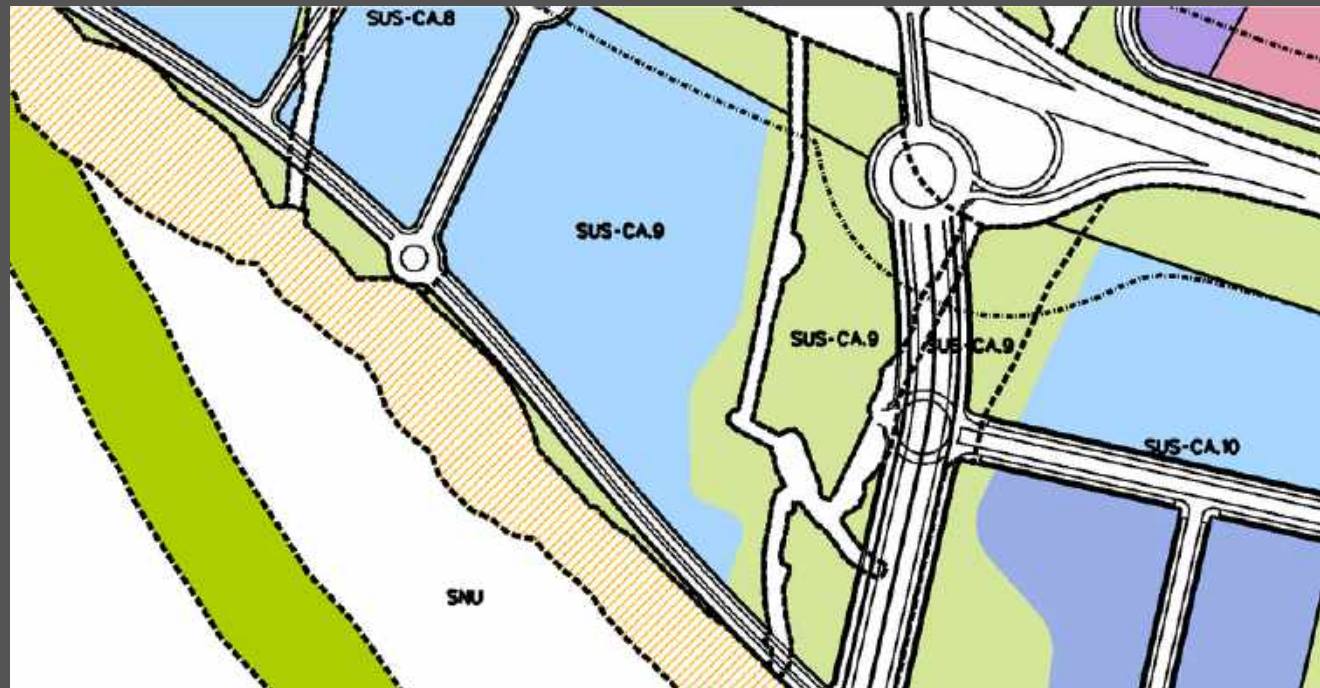


OPPORTUNITY LOGISTIC AREAS

ÁREAS DE OPORTUNIDAD SUELO LOGISTICO



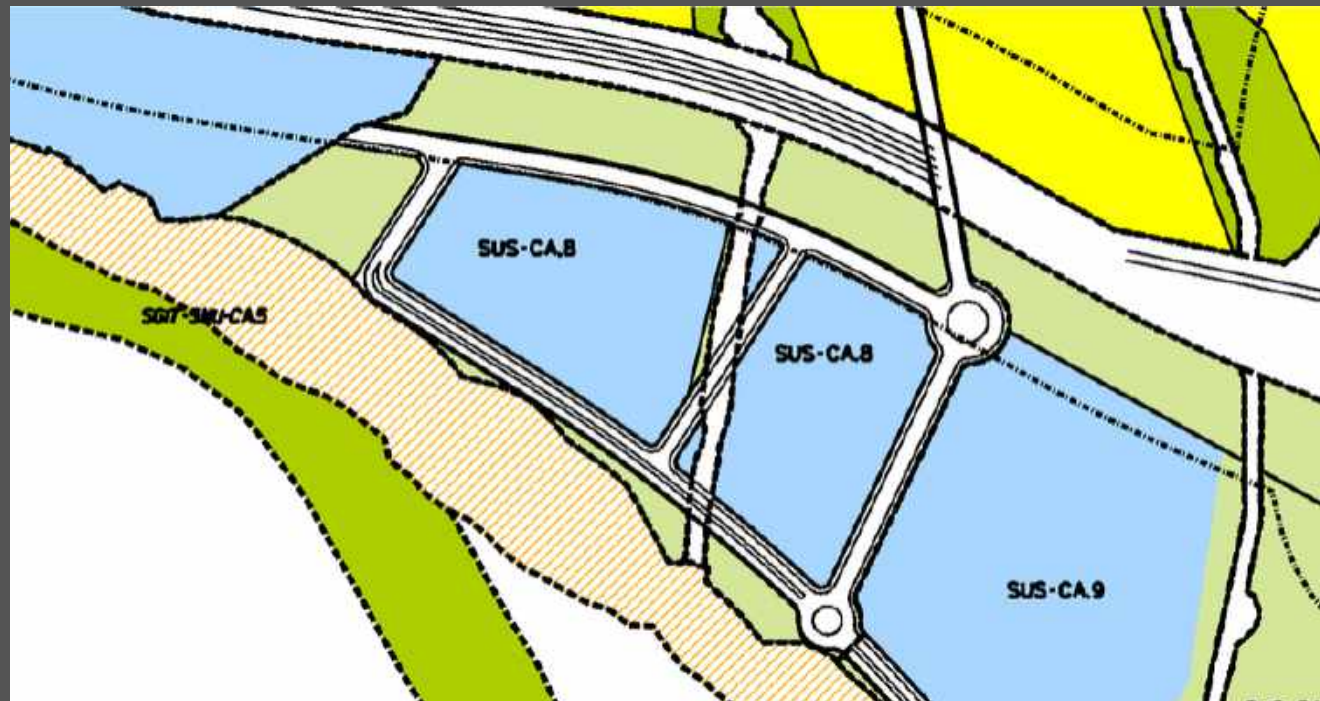
Málaga
Better
than ever



19. SECTOR DE SUELO URBANIZABLE SECTORIZADO "ROSADO CENTRAL" SUS-CA.9

SUPERFICIE DEL SECTOR	223.440,60m ²
USO GLOBAL	Productivo
TECHO EDIFICABLE	76.640,21m ² t de Uso pormenorizado Productivo Industrial Ordenanza PROD1/PROD2/PRO3a con Uso pormenorizado Logístico
ALTURA	PB+2
GRADO DE DESARROLLO	Plan Parcial de Ordenación sin iniciar
PROPIEDAD	Privada

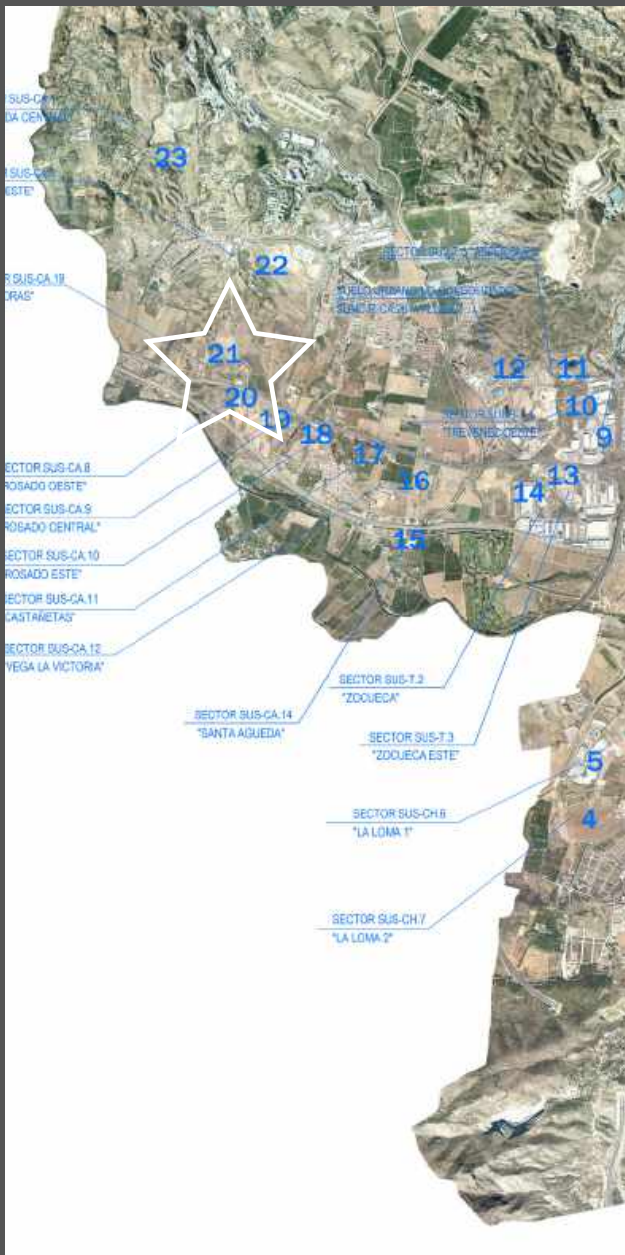




20. SECTOR DE SUELO URBANIZABLE SECTORIZADO "ROSADO OESTE" SUS-CA.8

SUPERFICIE DEL SECTOR	156.207,40m ²
USO GLOBAL	Productivo
TECHO EDIFICABLE	53.579,59m ² t de Uso pormenorizado Productivo Industrial Ordenanza PROD2/PROD1 con Uso pormenorizado Logístico
ALTURA	PB+2
GRADO DE DESARROLLO	Plan Parcial de Ordenación sin iniciar
PROPIEDAD	Privada





21. SECTOR DE SUELO URBANIZABLE SECTORIZADO "LAS MORAS" SUS-CA.19

SUPERFICIE DEL SECTOR
USO GLOBAL
TECHO EDIFICABLE

711.866,40m²
 Productivo
 112.120,24m²t de Uso pormenorizado Productivo Industrial
 Ordenanza PROD2 con Uso pormenorizado Logístico

ALTURA
GRADO DE DESARROLLO
PROPIEDAD

PB+2
 Plan Parcial de Ordenacion en tramitación
 Privada



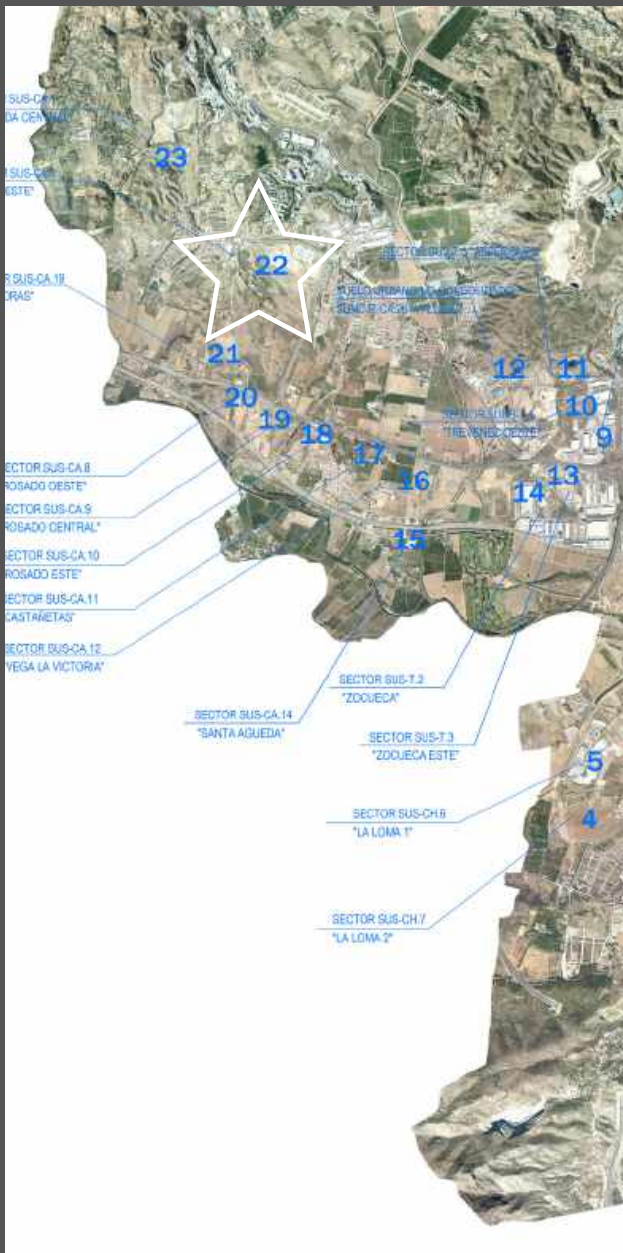
Ayuntamiento de Málaga
 Gerencia de Urbanismo Obras e Infraestructuras



OPPORTUNITY LOGISTIC AREAS
ÁREAS DE OPORTUNIDAD SUELO LOGISTICO

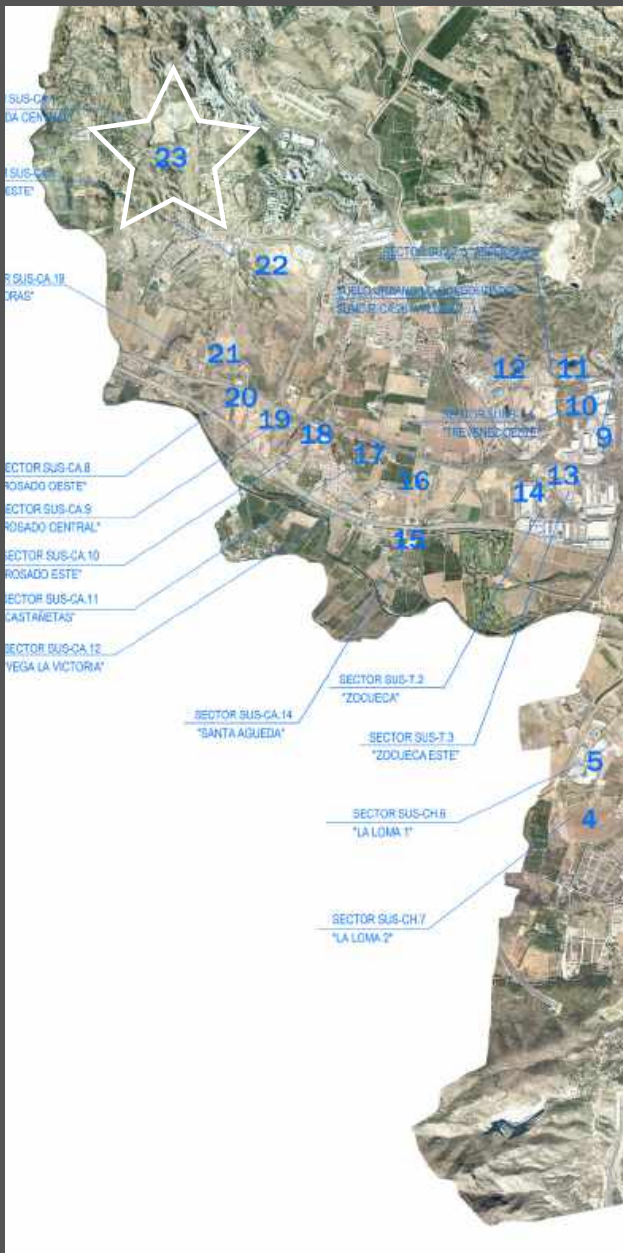


Málaga
 Better than ever



22. SECTOR DE SUELO URBANIZABLE SECTORIZADO "LIRIA OESTE" SUS-CA.6

SUPERFICIE DEL SECTOR	341.611m ²
USO GLOBAL	Productivo Empresarial
TECHO EDIFICABLE	29.788,30m ² t de Uso pormenorizado Productivo Industrial
	Ordenanza PROD2/PROD3b con Uso pormenorizado Logístico
ALTURA	PB+2
GRADO DE DESARROLLO	Plan Parcial de Ordenación sin iniciar
PROPIEDAD	Privada



23. SECTOR DE SUELO URBANIZABLE SECTORIZADO "MAQUEDA CENTRAL" SUS-CA.4

SUPERFICIE DEL SECTOR	531.137m ²
USO GLOBAL	Productivo
TECHO EDIFICABLE	77.814m ² t de Uso pormenorizado Productivo Industrial Ordenanza PROD1/PROD2 con Uso pormenorizado Logístico
ALTURA	PB+1
GRADO DE DESARROLLO	Plan Parcial de Ordenación sin iniciar
PROPIEDAD	Privada