

# Málaga

## Ciudad de Negocios

### Guía para el inversor



Ayuntamiento de Málaga  
Área de Economía Productiva

[www.openforbusiness.malaga.eu](http://www.openforbusiness.malaga.eu)

# BIENVENIDOS A MÁLAGA

María del Mar Martín Rojo, teniente de alcalde delegada de las Áreas de Economía Productiva, Turismo y Promoción de la ciudad. Ayuntamiento de Málaga.

La ciudad de Málaga es hoy día una referencia económica en el sur de Europa. El destacado desarrollo empresarial, cultural, turístico, logístico, tecnológico y en infraestructuras que ha experimentado a lo largo de la última década y media le ha permitido alcanzar unos niveles de producción, innovación y desarrollo empresarial sin precedentes; conceptos que la mantienen como el tercer vértice del triángulo económico español, formado también por Madrid y Barcelona.

Este importante avance tiene, por supuesto, reflejo en los datos más relevantes sobre la actividad económica. Málaga es la tercera provincia española en creación de empresas, según demuestra el INE; su PIB crece por encima del 3%, según Analistas Económicos de Unicaja y el BBVA; y el descenso del desempleo se consolida reflejando la recuperación económica.

La cooperación público-privada es una de las claves de este éxito. A la apuesta decidida de los empresarios locales y foráneos se une el compromiso del Ayuntamiento de Málaga con el desarrollo económico, social y laboral de esta ciudad.

Por ello, el Ayuntamiento de Málaga ha creado el Área de Economía Productiva, un servicio integral de atención al inversor que facilita la llegada, los trámites, contactos con posibles socios locales, servicios públicos y toda la información

necesaria para la puesta en marcha de la actividad empresarial.

Los datos del barómetro sobre el clima de inversión internacional de Málaga, nos demuestran que la ciudad reúne una serie de características que la sitúan como un emplazamiento ideal para la instalación de empresas, la cooperación y el desarrollo de negocio internacional.

Para ello trabajamos en Economía Productiva y en la marca internacional, Málaga Open For Business, siempre conscientes de la importancia de la implantaciónn cómoda, segura y con vocación de permanencia de inversiones foráneas.

Ésta es nuestra visión: tener una ciudad completa, atrayente, diversificada, pujante y competitiva al máximo nivel; y nuestra misión, conseguir que Málaga sea un hub económico con empresas relevantes en su sector y con la generación de servicios públicos orientados a la economía que cree empleo estable y de calidad, con la seguridad jurídica como principal activo.

En el dossier que aquí le presentamos, figuran los datos más relevantes de la economía de Málaga, datos a tener en cuenta a la hora de considerar a Málaga como el mejor lugar para vivir, trabajar e invertir.

Éste es nuestro compromiso.



María del Mar Martín Rojo, teniente de alcalde delegada de las Áreas de Economía Productiva, Turismo y Promoción de la ciudad. Ayuntamiento de Málaga.

**La ciudad de  
Málaga es hoy  
día una referen-  
cia económica en  
el sur de Europa.**



**50 km** De Málaga a Marbella  
**5 km** De Málaga al aeropuerto  
**40 km** De Marbella al aeropuerto

4



**1.639.786**  
**residentes (2017)**

POBLACIÓN DE MÁLAGA METROPOLITANA

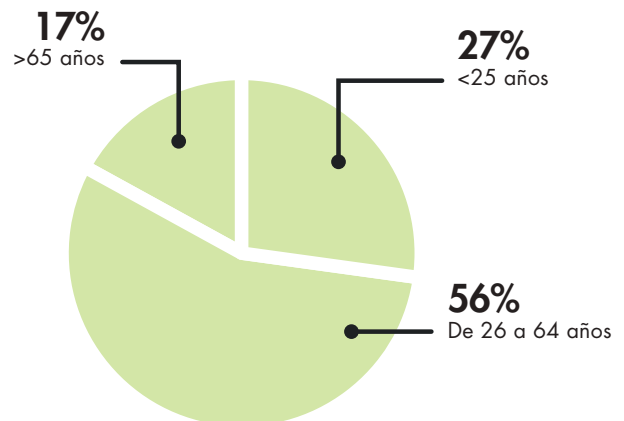


**569.002**  
**residentes (2017)**

TOTAL CIUDAD



**3.953.885**  
**visitantes (2017)**





# MÁLAGA

Una ciudad para invertir y disfrutar de sus negocios

<b>1</b>	POR QUÉ MÁLAGA	6
<b>2</b>	CÓMO LLEGAR	8
<b>3</b>	PROCESOS PARA ESTABLECER EMPRESA	10
<b>4</b>	GASTOS OPERATIVOS E IMPUESTOS	11
<b>5</b>	UBICACIONES, ESPACIOS INDUSTRIALES Y EDIFICIOS DE OFICINAS	12
<b>6</b>	EDUCACIÓN Y ESCUELAS INTERNACIONALES	14
<b>7</b>	VISADOS	16
<b>8</b>	INCENTIVOS	16
<b>9</b>	PREMIOS Y RECONOCIMIENTOS	17
<b>10</b>	BALANCE ENTRE VIDA PROFESIONAL Y VIDA PERSONAL	18
<b>11</b>	NUESTROS SERVICIOS DE ASESORAMIENTO	20

# POR QUÉ MÁLAGA


Málaga, es una ciudad moderna y cosmopolita que se ha convertido en un importante centro europeo de negocios. El espíritu innovador que impregna cada rincón de la ciudad hace que sea el lugar perfecto para crear empresas de cualquier industria y, por supuesto, para vivir y trabajar.

La ubicación geográfica de la ciudad facilita el desarrollo de las empresas locales, lo que fomenta su crecimiento comercial. Este crecimiento comercial también se beneficia de la expansión económica general de la ciudad. Con un incremento del 3% y un 3,5% en el PIB en 2016 y 2017 respectivamente, Málaga es considerada el motor económico de Andalucía y es una de las ciudades españolas con mayor crecimiento relativo en el siglo XXI.

Debido a su ubicación y varios otros factores como el compromiso de sus instituciones, la calidad de sus infraestructuras, el acceso al talento local y a la posibilidad de atraer fácilmente talento de fuera, a la competitividad de sus precios y la solidez de su tejido empresarial... Málaga ofrece un sinfín de oportunidades a las empresas que decide instalarse allí.

Su clima, sus actividades lúdicas y culturales, su cocina mediterránea, sus tradiciones y su historia hacen que vivir en la ciudad sea un placer y una de las razones por la que es una de las 10 principales ciudades europeas, y la única española, que figura entre las mejores ciudades con la mejor calidad de vida según el eurobarómetro de la Comisión Europea.

Por estas razones, Málaga es ahora una ciudad perfecta para los negocios...



INSTITUCIONES  
COLABORADORAS



PROMMÁLAGA

**Cámara**  
Málaga



UNIVERSIDAD  
DE MÁLAGA

  
ANDALUCÍA TECH  
Campus de Excelencia Internacional

**cem**  
CONFEDERACIÓN  
DE EMPRESARIOS  
DE MÁLAGA

**malagavalley**

# CÓMO LLEGAR



Málaga está situada en el sur de España. Su ubicación hace de la ciudad un punto de entrada estratégico para hacer negocios en Europa y un puente para los mercados emergentes del continente africano.

## Totalmente equipada

En los últimos años, Málaga ha experimentado un enorme crecimiento en términos de calidad y también en cantidad de infraestructuras, transformándose en una ciudad totalmente equipada que satisface todas las necesidades logísticas que pueda tener una empresa.

## El Puerto

El puerto de Málaga es el segundo más importante para los cruceros en España y el sexto en el Mediterráneo. 299 buques atracaron en la ciudad y 510.000 pasajeros desembarcaron en Málaga en 2017, llenando la ciudad de actividad turística, un importante motor económico.

## AVE

La ciudad cuenta con una gran red ferroviaria que conecta Málaga con los puntos más importantes de España. Madrid está a sólo dos horas y media de distancia y el tren llega a Córdoba en menos de una hora. También hay líneas que conectan la ciudad con otros grandes centros urbanos como Barcelona, Sevilla y Zaragoza. En la actualidad el AVE permite viajar hasta París.

## Aeropuerto

Málaga tiene una red completa que une la ciudad por tierra, aire y mar a las principales ciudades europeas y al resto del mundo. Más de 40 aerolíneas operan desde el aeropuerto de la ciudad volando a 152 destinos. Más de 18,5 millones de pasajeros pasaron por la terminal en 2017, convirtiéndose en el cuarto aeropuerto más transitado de España.

### DESTINOS DESDE MÁLAGA-COSTA DEL SOL

	Nº Destinos	Vuelos activos
Reino Unido	25	53
Alemania	19	18
Francia	15	8
Noruega	6	8
Polonia	1	2
Italia	7	7
Bélgica	5	4
Otros destinos	74	45
<b>TOTAL</b>	<b>152</b>	<b>145</b>

FUENTE: AENA, 2017





299 escalas  
de cruceros  
en el año  
2017.

Amplia red  
ferroviaria  
de alta  
velocidad.



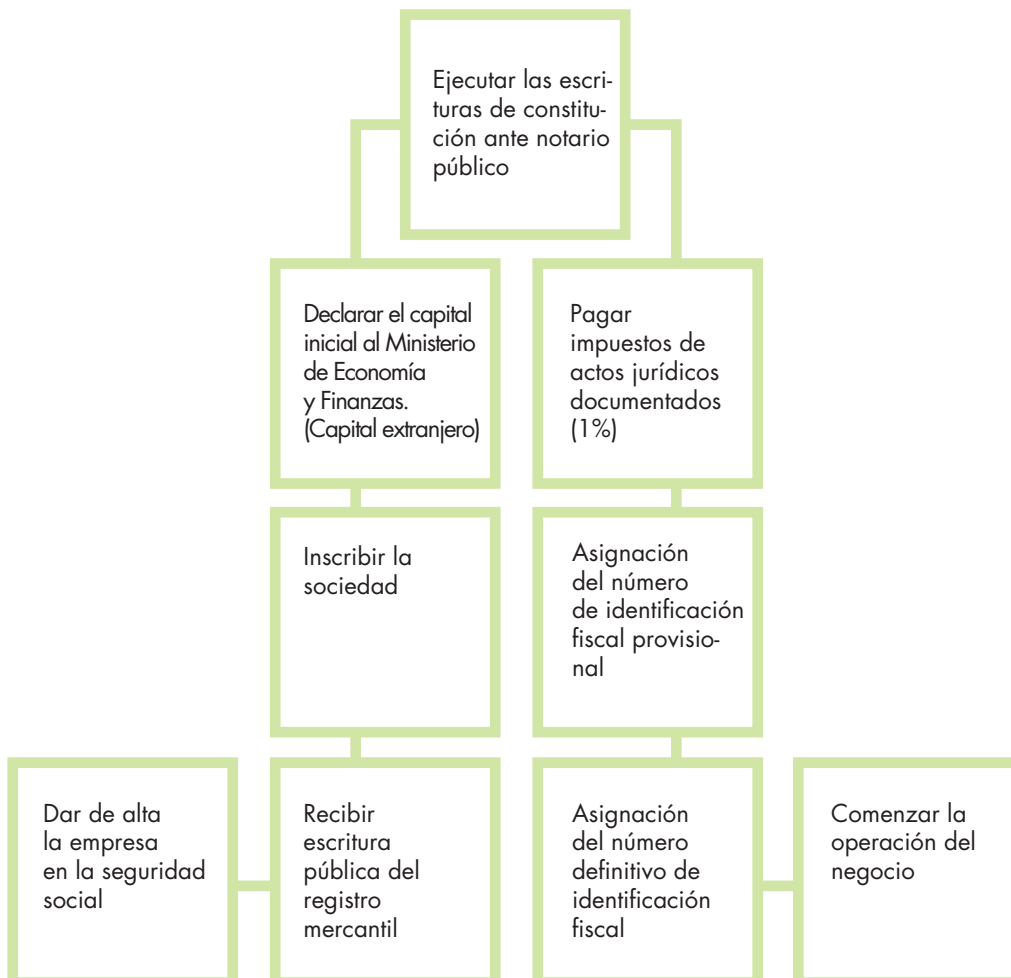
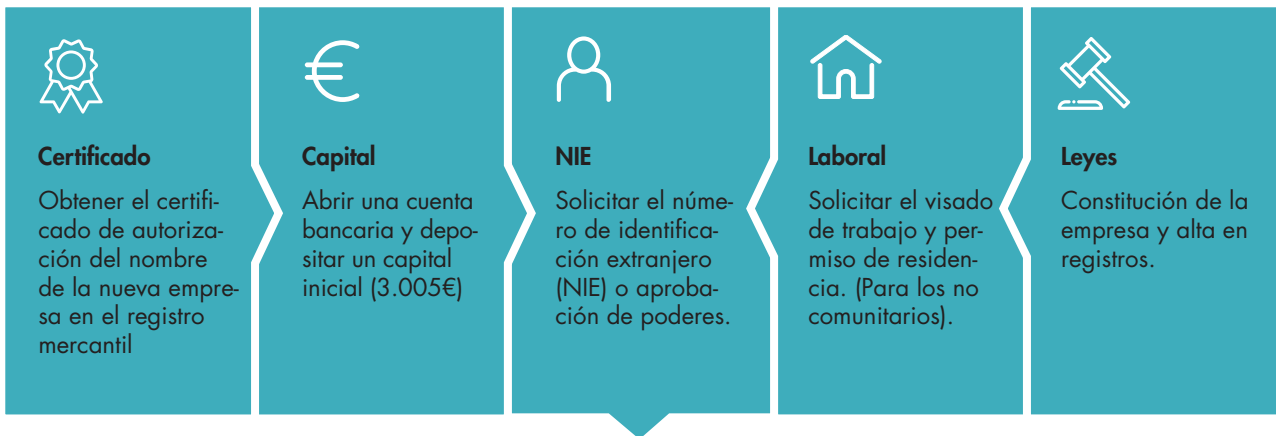
#### CRECIMIENTO PASAJEROS AEROPUERTO 2016-2017

<b>TOTAL</b>	<b>16.455.853</b>	<b>12,6%</b>	<b>18.628.876</b>	<b>11,7%</b>
	2016	crecimiento	2017	crecimiento

FUENTE: AENA, Ministerio de Fomento

Más de 40  
aerolíneas  
volando  
a 152 destinos.

# PROCESOS PARA ESTABLECER LA EMPRESA



# GASTOS OPERATIVOS E IMPUESTOS

El Impuesto sobre la Renta de las Personas Físicas (IRPF) se liquida sobre la renta disponible de los individuos de acuerdo con una escala de tasas progresivas. Los trabajadores expatriados pueden elegir entre este sistema fiscal general o el IRNR a una tasa fija del 24% para un máximo de 6 años y un ingreso anual máximo de 600.000 euros. Los ingresos generados en otros países no están sujetos al impuesto sobre este ingreso español. Deben cumplirse las siguientes condiciones para poder elegir el IRNR:

- El traslado a España debe ser consecuencia de un contrato de trabajo.
- No haber vivido en España durante los últimos 10 años.
- El trabajo debe realizarse para una empresa residente en España o para un establecimiento permanente de una sociedad no residente en España.



## COSTE LABORAL TOTAL



### Industria



### Construcción



### Servicios



### Other sectors

National	3.243,97	2.745,66	2.557,89	2.668,84
Andalucía	2.826,62	2.698,33	2.257,27	2.362,04
% diferencia*	12,86%	1,72%	11,75%	11,49%

# UBICACIONES, ESPACIOS INDUSTRIALES Y EDIFICIOS DE OFICINAS

Málaga cuenta con más de 30 áreas productivas, educativas, técnicas, logísticas y de negocios que cubren 10,5 millones de metros cuadrados y forman un "TRIÁNGULO PRODUCTIVO", posicionando a Málaga como una de las ciudades innovadoras más dinámicas de Europa.

12 Dentro del Triángulo Productivo, cabe destacar que el Parque Tecnológico Andaluz (PTA) alberga importantes corporaciones multinacionales tecnológicas y 635 empresas, centros de investigación y 18.750 trabajadores (fuente PTA) dedicados a las tecnologías de la información, las telecomunicaciones, el desarrollo de software, fabricación y biotecnología; La Universidad de Málaga con 37.000 estudiantes es reconocida como Campus de Excelencia Internacional, conocida en el ámbito local como Andalucía Tech y los Parques Industriales están equipados con Centros Logísticos que sirven a la región de Andalucía, dada la ubicación central de Málaga. Todo está bien conectado con los centros de transporte terrestre, aéreo y marítimo.

## **Parque Tecnológico de Andalucía (PTA)**

El Parque Tecnológico Andaluz fue diseñado como un catalizador para la tecnología, la industria y la innovación en Málaga y Andalucía. En la actualidad, se establecen más de 600 empresas de diferentes tamaños de diferentes industrias: desde grandes multinacionales consolidadas como Ericsson, Oracle, IBM, Accenture, Telefónica, Huawei y TDK a empresas emergentes que invierten en innovación. Otras multinacionales como Ciklum, EPAM y Google también están presentes en la ciudad.

## **Espacios multifuncionales**

Málaga tiene muchos espacios para acoger eventos profesionales. Destaca el Palacio de Ferias y Congresos de Málaga, un enorme centro de convenciones multifuncional que acoge ferias, exposiciones y congresos cada año, algunos abiertos al público en general y otros específicos y privados. Más de 300.000 visitantes atravesaron sus puertas en 2017.

An aerial photograph of Málaga, Spain, showing a dense urban area with various high-rise buildings, a harbor filled with sailboats, and a large circular fountain in the foreground. The sea is visible in the background under a clear blue sky.

PARQUE TECNOLÓGICO  
DE ANDALUCÍA



**635**  
Empresas



**18.750**  
Trabajadores



**1.900**  
millones de euros  
en facturación

FUENTE: Parque tecnológico de Andalucía, 2017

# EDUCACIÓN Y ESCUELAS INTERNACIONALES

La **Universidad de Málaga**, el aeropuerto de la ciudad y el Parque Tecnológico de Andalucía conforman lo que se conoce como Triángulo Productivo de Málaga: una red interna consolidada que conecta las infraestructuras tecnológicas, empresariales y de conocimiento con el talento.

La Universidad de Málaga es responsable de la formación de talento. Esta Universidad se centra en la excelencia en la investigación y es un **Campus de Excelencia Andaluza de Tecnología Internacional (I+D+I)**. La universidad ofrece más de 150 grados entre licenciatura, masters y doctorados, muchos de los cuales son técnicos y de ingeniería. La universidad y la comunidad empresarial cooperan para mostrar y contratar jóvenes talentos en la ciudad.

Málaga también alberga **prestigiosas escuelas de negocios** como ESESA, ESADE, San Telmo y ESIC que ofrecen programas de grado avanzado de alta calidad. Miles de estudiantes estudian allí cada año y son un activo importante para la ciudad.

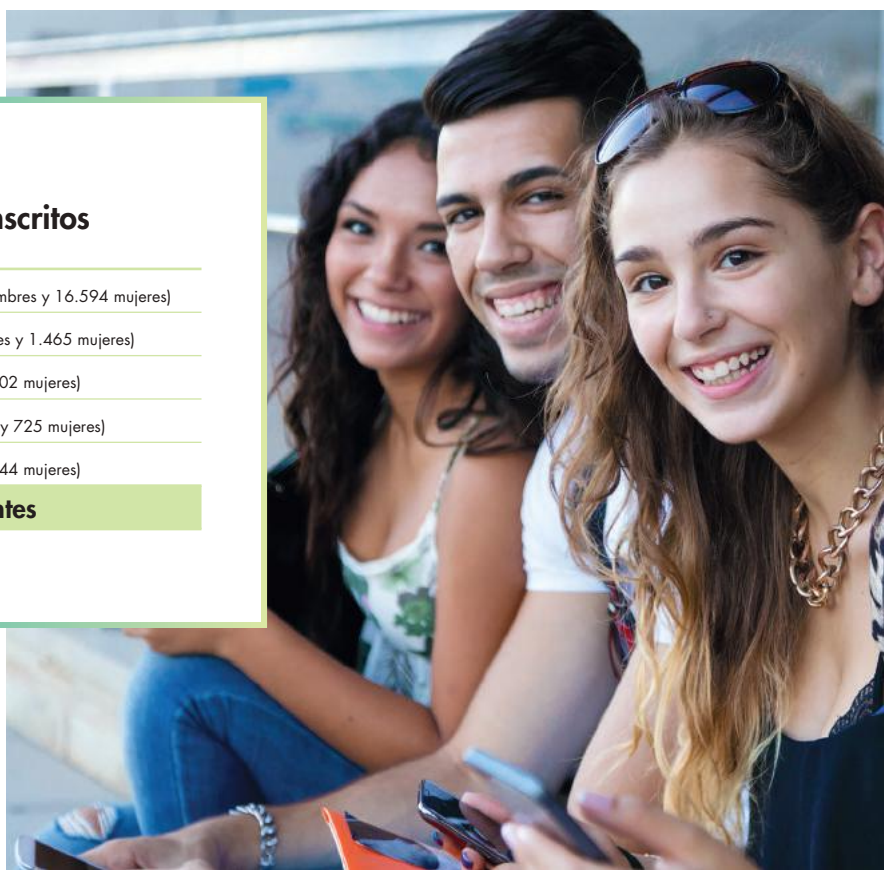
Otro aspecto importante es la capacidad de Málaga para atraer y mantener la posición internacional. Su calidad de vida, su situación económica, su seguridad y la facilidad de los desplazamientos hacen que sea muy fácil atraer a personas de todo el mundo para trasladarse a la ciudad para trabajar.

## Universidad de Málaga 2016-2017

### Estudiantes inscritos

Grados	30.990 (14.396 hombres y 16.594 mujeres)
Másteres oficiales	2.532 (1.067 hombres y 1.465 mujeres)
Primer y segundo ciclo	528 (226 hombres y 302 mujeres)
Doctorados	1.467 (742 hombres y 725 mujeres)
Centros adscritos	866 (222 hombres y 644 mujeres)
<b>TOTAL</b>	<b>36.190 estudiantes</b>

FUENTE: Universidad de Málaga (UMA), 2017.



## Escuelas Internacionales

### **Málaga Institute of Technology School**

www.colegiomit.com  
info@colegiomit.com  
(+34) 620 729 868

### **Sunland International School**

www.sunland.es  
(+34) 952 42 42 53

### **Aloha College**

www.aloha-college.com

### **The International School At Sotogrande**

www.sis.ac  
(+34) 956 795 902

### **English International College**

www.eicmarbella.org  
information@eic.edu  
(+34) 952-83-1058/9

### **Sunny View School**

www.sunnyviewschool.com  
sunny@acade.es  
(+34) 952 38 31 64

### **St. Anthony's College**

www.stanthonyscollege.com  
info@stanthonyscollege.com  
(+34) 952 47 31 66

### **Swans International Primary School**

www.swansschoolinternational.es  
(+34) 95 277 3248

### **St. George's International School of Malaga**

www.stgeorge.es  
info@interschoolmalaga.com  
(+34) 952 290 149

### **Colegio Alemán**

www.dsmalaga.com  
fuchs@dsmalaga.com  
(34) 952 830 136

### **Liceo Francés**

www.lfmalaga.com  
courrier@lfmalaga.com  
(+34) 952 29 69 00

### **Colegio Sueco (Svenskaskola)**

www.svenskaskolancostadelsol.net  
information@svenskaskolancostadelsol.net  
(+34) 952 475 076

### **Colegio Finlandés**

www.suomalainenkoulu.net  
info@suomalainenkoulu.net  
(+34) 952 476 193

### **Mayfair International Academy**

www.mayfairacademy.com  
info@mayfairacademy.com  
(34) 952 784 923



## VISADOS

El gobierno español tiene una política de inmigración específica para empresarios, inversores y ciudadanos no comunitarios basada en un sistema ágil y especializado de visados.

### Características:

- Una única autorización para vivir y trabajar válida en cualquier parte de España.
- Libertad de movimientos dentro de los Estados miembros de Schengen.
- Procesamiento simplificado: 10 días para los visados y 20 días para los permisos de residencia, procedimiento combinado para cónyuges e hijos, las gestiones se pueden realizar a través de un representante.

## INCENTIVOS

Los gobiernos centrales y regionales, las universidades y la Unión Europea ofrecen una variedad de incentivos, préstamos y subvenciones para las empresas. Las categorías incluyen formación y empleo, sector específico (turismo, energías renovables, financiación de proyectos de I + D, tecnología, contenidos digitales, internacionalización, desarrollo de las PYME).





# PREMIOS Y RECONOCIMIENTOS

- Primer Premio turismo inteligente en la categoría de Accesibilidad. Comisión Europea 2018.
- 8ª mejor ciudad europea por su estrategia de atracción de inversión extranjera directa - Financial Time (FDI Magazine) 2016.
- 2016 CIVITAS Ciudad del Año para las innovaciones y éxitos en el transporte público, infraestructura de vehículos eléctricos y la aplicación de las recomendaciones de la Cumbre de Cambio Climático de la ONU para reducir las emisiones.
- “Un eje cultural toma forma en Málaga” El artículo del New York Times del 17 de agosto de 2016.
- Uno de los 52 lugares para ir en 2016 - The New York Times, enero de 2016.
- Única ciudad española en el Top 10 de la Eurobarómetro flash 419: Calidad de vida en las ciudades europeas 2015 encuesta publicada en enero de 2016.
- “Bienvenido a Málaga, el nuevo diario de Barcelona” a partir del 4 de abril de 2015.
- Recibió el premio 2014 de EUROCITIES, la red de las principales ciudades europeas, para la renovación de 140 viviendas sociales que mejoraron la clasificación energética del edificio de grado F a D.
- Finalista del premio iCapital - Capital Europea de la Innovación 2014.



# BALANCE ENTRE VIDA PROFESIONAL Y VIDA PERSONAL

Hay muchas razones para vivir en Málaga, pero todas ellas se pueden resumir en una frase: equilibrio entre vida laboral y vida personal. Málaga es una de las 10 mejores ciudades europeas en términos de calidad de vida según el último Euro barómetro de la Comisión Europea y muchos factores ponen a la ciudad en la cima de esa lista.



## Clima

307 días soleados al año y una temperatura media al aire libre de 18,4°C dan a los habitantes de Málaga la oportunidad de disfrutar de todos sus encantos durante todo el año. Su clima mediterráneo mantiene temperaturas moderadas con pequeñas variaciones entre estaciones.



## Seguridad

Málaga es una ciudad segura. Puede caminar por cualquier parte de la ciudad con total seguridad, para que pueda apreciar todo lo que tiene para ofrecer y explorar sus lugares más aislados.



## Actividades culturales y de ocio

Museos, teatros, salas de conciertos, galerías de arte y restaurantes de todo tipo. Los residentes de la ciudad tienen miles de cosas que hacer en su tiempo libre. También cuentan con ofertas deportivas de primera clase como golf, deportes náuticos, complejos deportivos...



## Multi-cultural

Málaga siempre ha sido una ciudad abierta y cosmopolita, hospitalaria con sus visitantes. Esto ha significado que poco a poco una gran comunidad extranjera se ha arraigado y vive y trabaja en la ciudad. Los empleados recientemente reubicados con sus familias podrán integrarse fácilmente y rápidamente en la vida de Málaga.



## Historia

La rica historia de Málaga significa que la ciudad es un museo al aire libre que se puede disfrutar caminando lentamente por sus numerosas calles peatonales en el centro de la ciudad. Diferentes culturas han dejado huella en las calles y plazas de la ciudad, legando monumentos impresionantes como la catedral católica de la ciudad, el teatro romano y la alcazaba morisca. Todo esto hace de Málaga una ciudad rica y llena de tradiciones culturales.

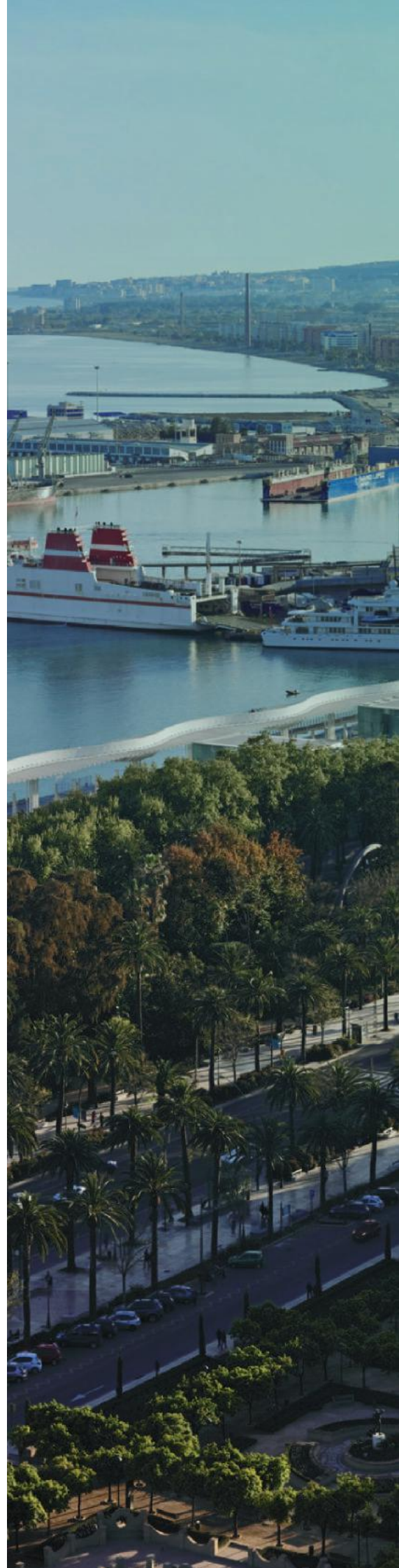
**Una de las 10  
ciudades europeas  
más importantes  
en términos  
de calidad de vida**



# NUESTRO SERVICIOS DE ASESORAMIENTO

La ciudad de Málaga se ha comprometido a ayudar a las empresas internacionales a establecer oficinas en Málaga. Ofrecemos los siguientes servicios a las empresas:

- Softlanding
- Guiar a través del proceso legal de establecer una empresa.
- Proporcionar datos económicos sobre el entorno empresarial actual
- Identificar incentivos financieros, subvenciones y préstamos de instituciones locales, regionales y europeas
- Organizar visitas comerciales a la ciudad
- Ponerse en contacto con las principales empresas y posibles socios comerciales locales
- Ayudar a identificar parcelas para la implantación de la empresa.
- Ayuda para la solicitud de permisos de construcción y expedición de licencias.
- Ayuda para encontrar vivienda, acceso a servicios públicos, educación internacional, inscripción en el registro y asesoramiento fiscal.
- Informar sobre actividades culturales, eventos recreativos y conocimientos generales sobre la ciudad.





## Área de Economía Productiva

Paseo Antonio Machado, 12, 29002 Málaga, España  
Tels: (+34) 951 929 079, (+34) 951 929 161, (+34) 608 761 046

[msanderson@malaga.eu](mailto:msanderson@malaga.eu)  
[economiaproductiva@malaga.eu](mailto:economiaproductiva@malaga.eu)  
[economiaproductiva2@malaga.eu](mailto:economiaproductiva2@malaga.eu)

[www.openforbusiness.malaga.eu](http://www.openforbusiness.malaga.eu)

